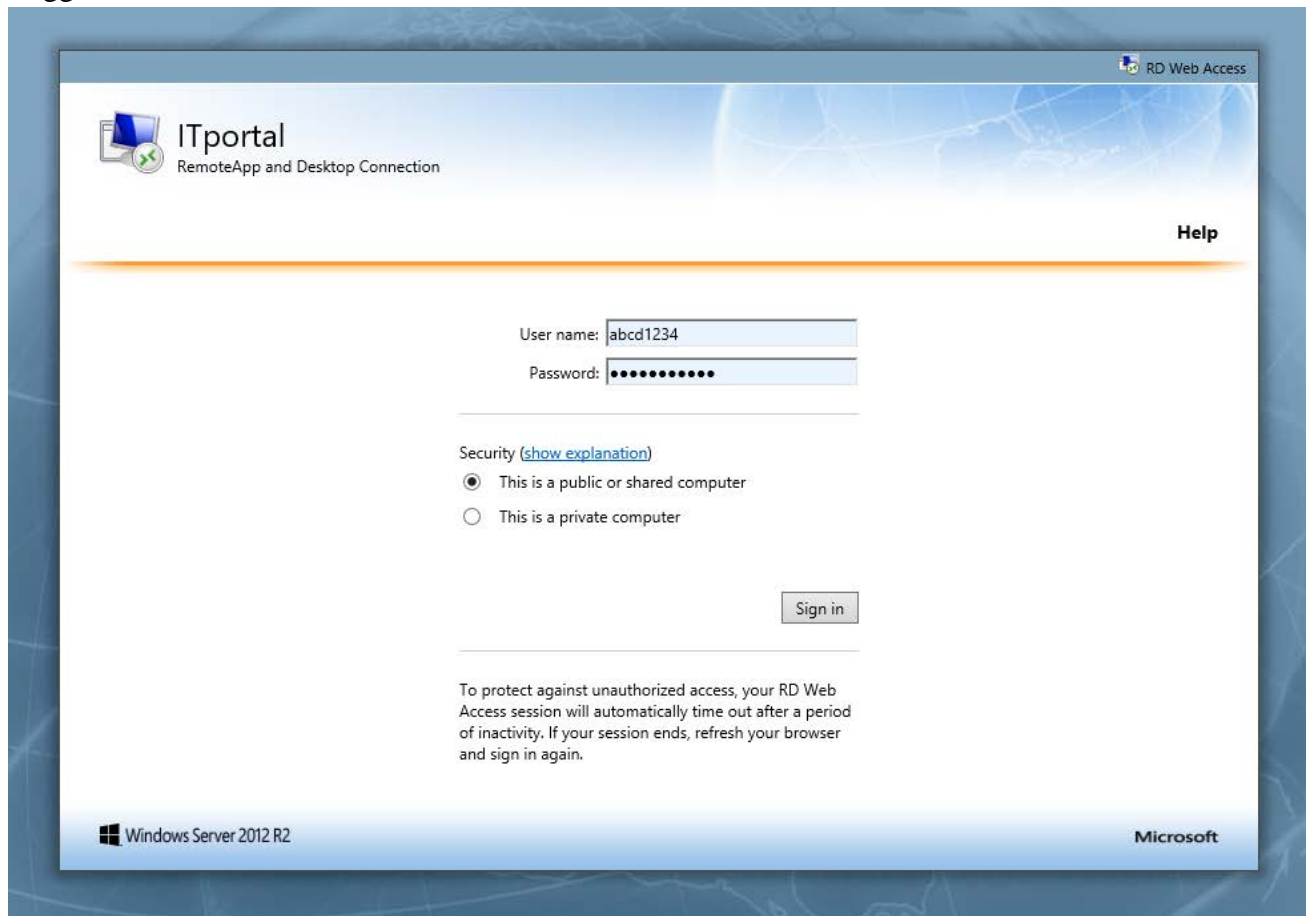


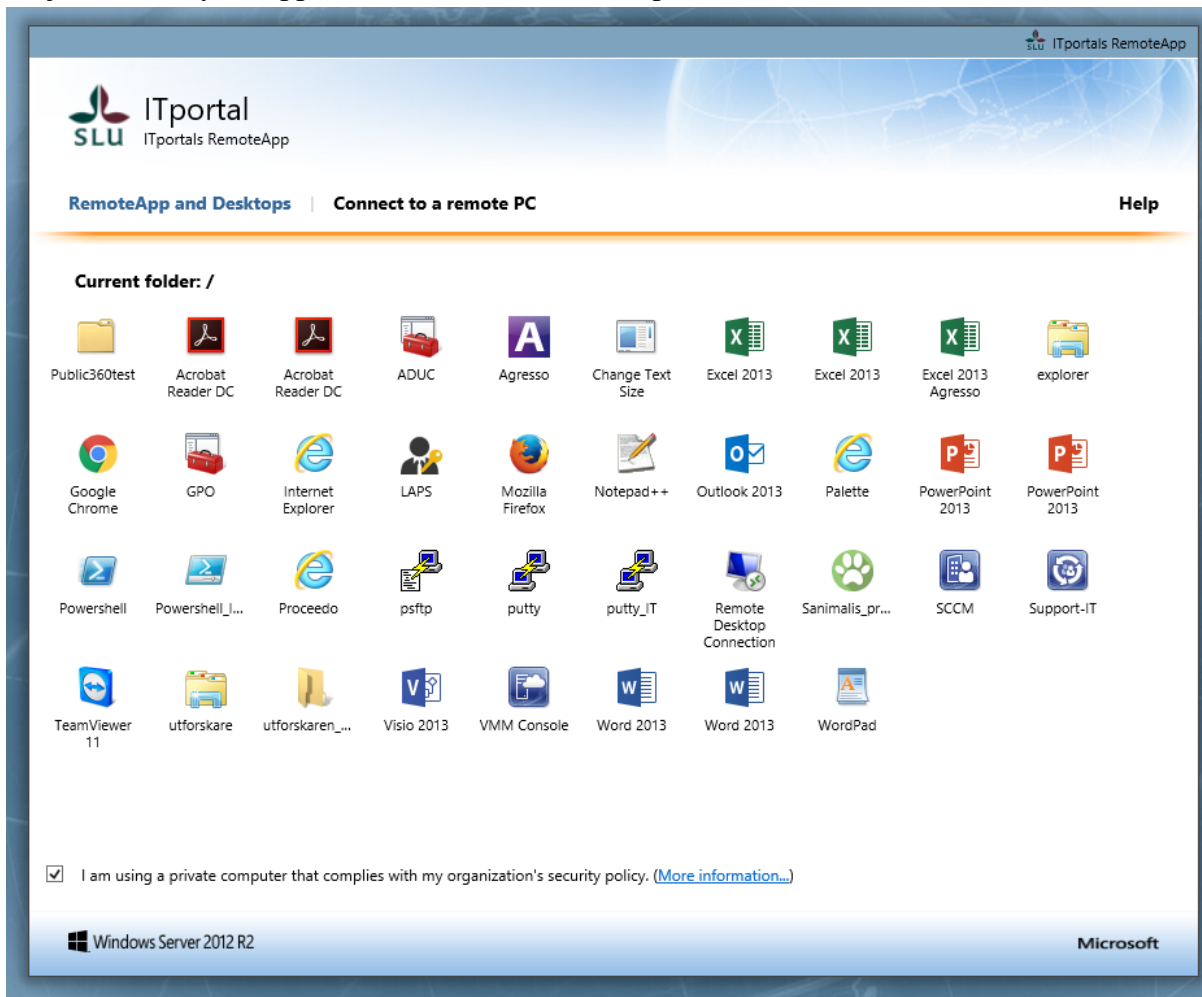
## Public 360's undervisnings- och demomiljö

1. Vi börjar med det viktigaste: **STÄNG AV ALLA PROGRAM UTOM WEBLÄSAREN, ÄVEN OUTLOOK!**  
Vi gör detta för att se till att inga program körs mot den skarpa P360-miljön.
2. I webbläsaren navigerar Du till: <https://itportal.slu.se>
3. Tryck F11 (maximerar webbläsaren)
4. Logga in:



The screenshot shows the login interface for the ITportal. At the top left, there is a logo for 'ITportal RemoteApp and Desktop Connection'. In the top right corner, it says 'RD Web Access'. Below the logo, there is a 'Help' link. The main area contains a 'User name' field with the text 'abcd1234' and a 'Password' field with ten dots. Below the password field, there is a 'Security' section with a link '(show explanation)'. There are two radio buttons: 'This is a public or shared computer' (which is selected) and 'This is a private computer'. A 'Sign in' button is located below the radio buttons. At the bottom of the page, there is a disclaimer: 'To protect against unauthorized access, your RD Web Access session will automatically time out after a period of inactivity. If your session ends, refresh your browser and sign in again.' The footer includes the Windows Server 2012 R2 logo and the Microsoft logo.

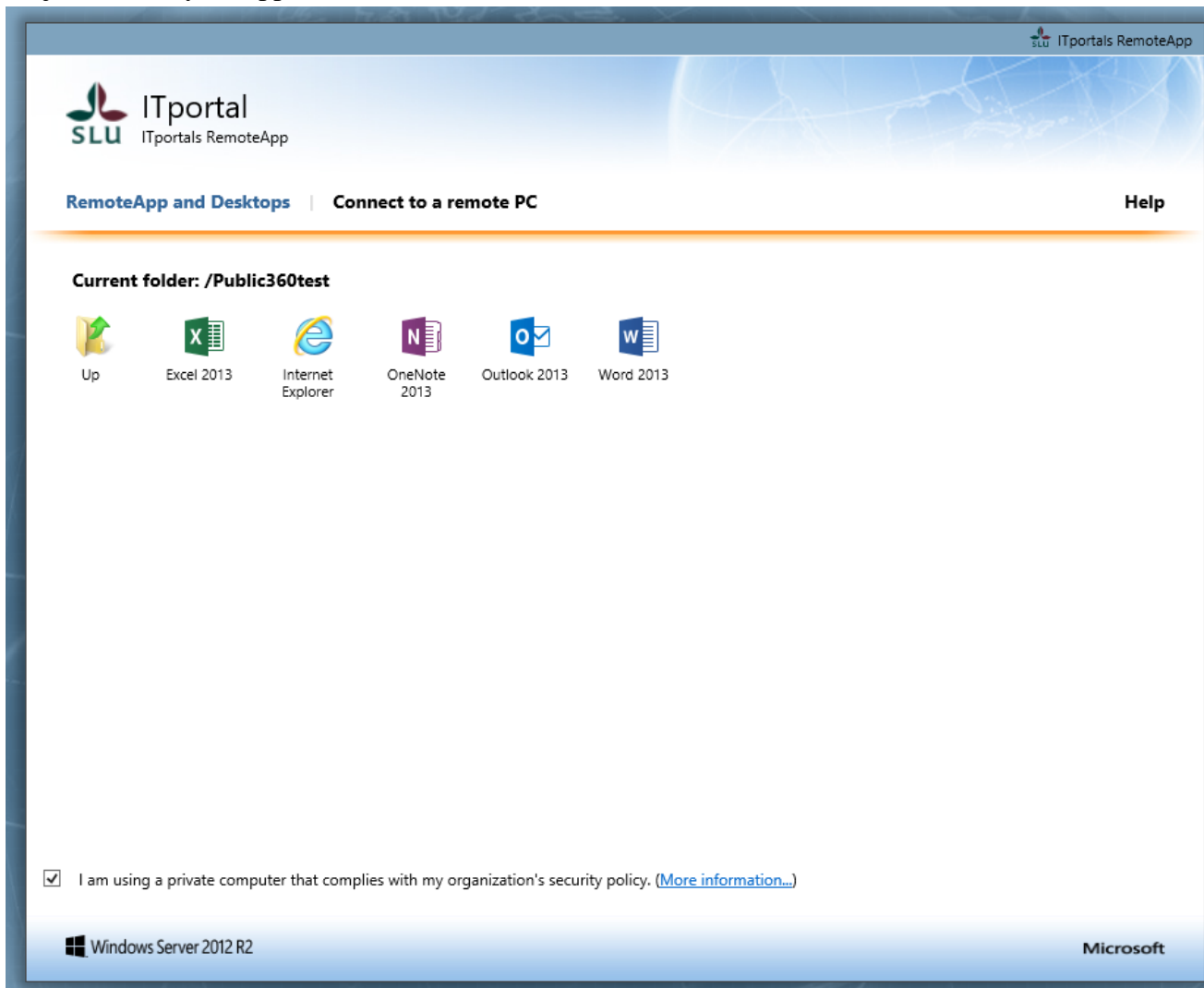
5. Följande bild dyker upp (det kan se annorlunda ut på Din dator, huvudsaken är att Public360test finns med)



Det är här ALLT ska ske. INGA program ska köras direkt på datorn då dessa kör mot den skarpa miljön.

Klicka nu på mappen Public360

6. Följande bild dyker upp

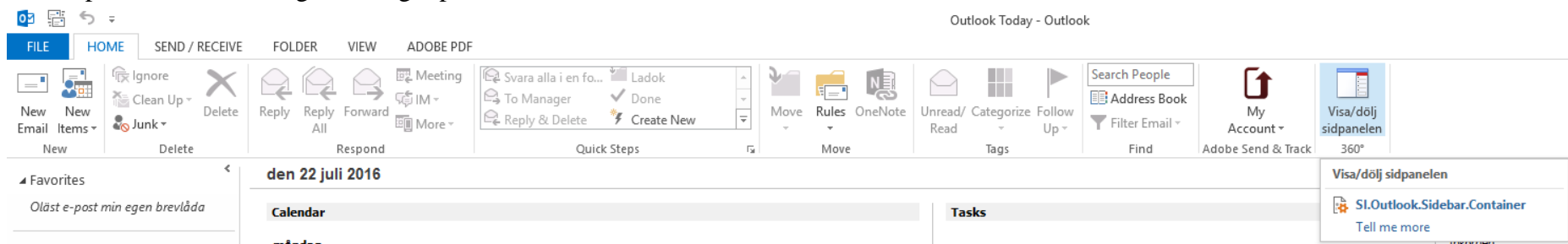


Starta nu OUTLOOK

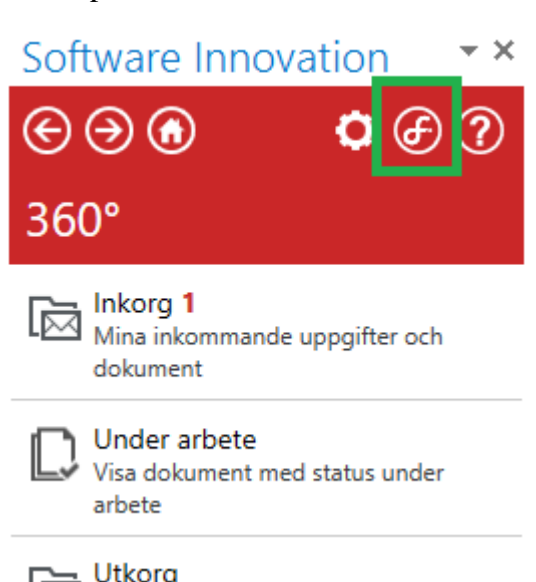
Första gången du använder något av Officeprogrammen kommer du kanske att behöva gå igenom en installation. Välj de föreslagna värdena och fullfölj installationen i så fall.

**OBS:** Det som kommer med i P360 mappen: Excel, Internet Explorer, OneNote, Outlook och Word. Kontakta IT-stöd om det saknas ikoner i mappen.

7. Klicka på P360-ikonen längst till höger på home-fliken.

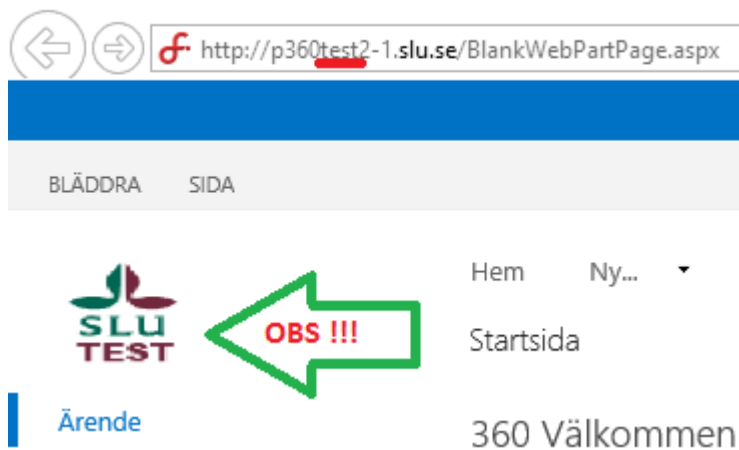


8. Klicka på hem-ikonen så webbläsaren startas med Public 360



9. Webbläsaren startas

KONTROLLERA ÄNNU EN GÅNG ATT DU VERKLIGEN KÖR MOT TESTMILJÖN!!



10. Nu när vi vet att vi kör mot rätt miljö är det bara att sätta igång med testerna

11. När Du är klar med testerna loggar du ut, tryck därefter F11 för att återställa webbläsaren i fönsterläge.

