

## Hur man mappar upp genväg till hemkatalogen i Windows

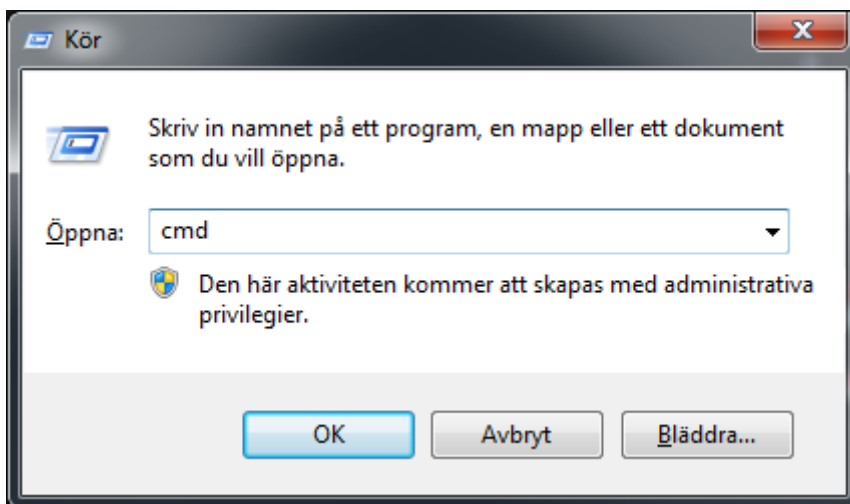
Först måste du ta reda på sökväg till din hemkatalog och eventuellt till gemensamma filer.

När du är på jobbet/skolan:

Håll ned windows-tangenten och tryck på R.

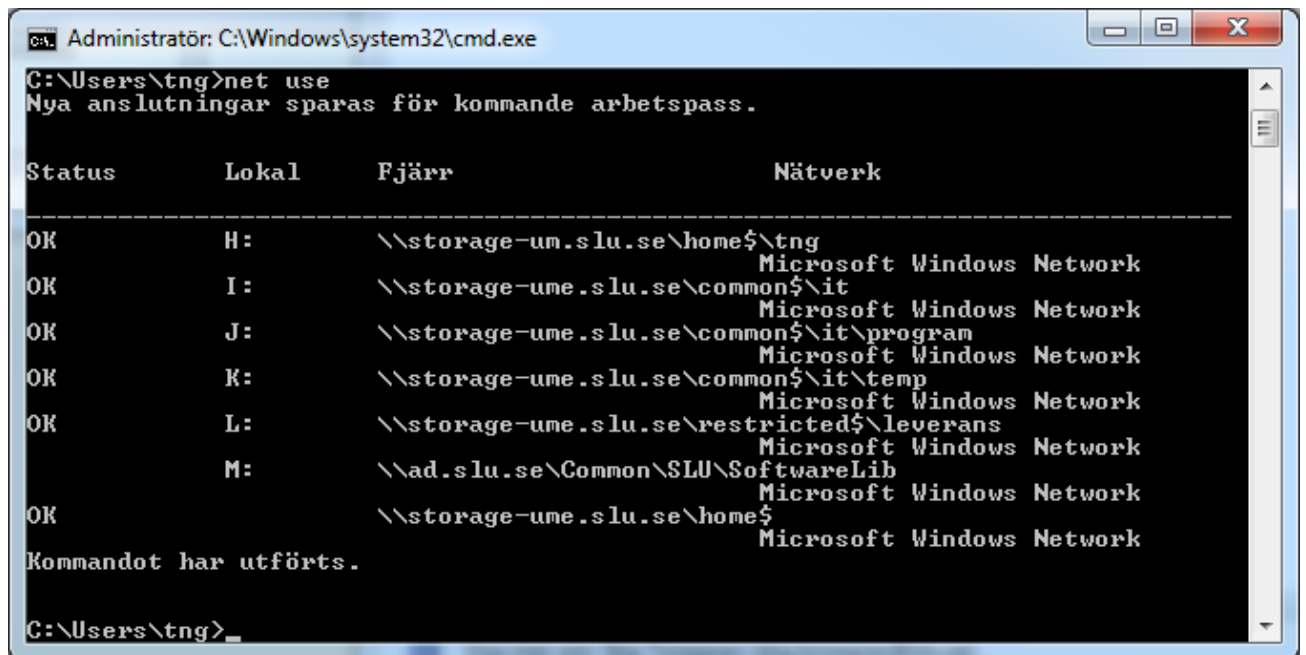


Skriv cmd i rutan och tryck enter.



Ett svart fönster dyker upp. Här skriver du net use och trycker enter.

Här kan Du nu se vilka mappningar du har.



```
Administratör: C:\Windows\system32\cmd.exe
C:\Users\tng>net use
Nya anslutningar sparas för kommande arbetspass.

Status      Lokal      Fjärr      Nätverk
-----
OK          H:         \\storage-um.slu.se\home$\tng
           Microsoft Windows Network
OK          I:         \\storage-ume.slu.se\common$\it
           Microsoft Windows Network
OK          J:         \\storage-ume.slu.se\common$\it\program
           Microsoft Windows Network
OK          K:         \\storage-ume.slu.se\common$\it\temp
           Microsoft Windows Network
OK          L:         \\storage-ume.slu.se\restricted$\leverans
           Microsoft Windows Network
           M:         \\ad.slu.se\Common\SLU\SoftwareLib
           Microsoft Windows Network
OK          \\storage-ume.slu.se\home$
           Microsoft Windows Network
Kommandot har utförts.
C:\Users\tng>_
```

Om du saknar genväg till en mapp som slutar med home\$\[ditt usernamn] är ditt konto sannolikt kopplat till en funktion som heter "redirected folders", vilket innebär att det du sparar i Mina Dokument sparas automatiskt på din hemkatalog på filservern.

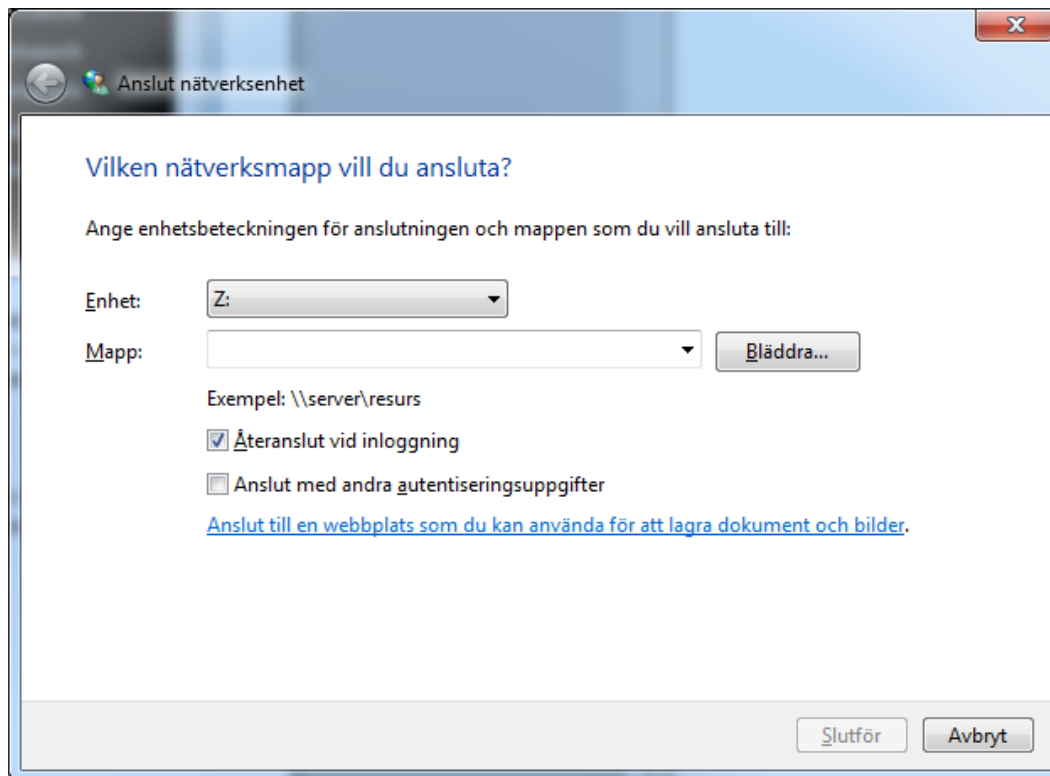
På sista raden i exemplet ovan ser du att raden slutar med home\$. Om Ditt användarnamn är aaaa0000 blir alltså sökvägen till hemkatalogen i detta exempel:

[\\storage-ume.slu.se\home\\$\aaaa0000](\\storage-ume.slu.se\home$\aaaa0000)

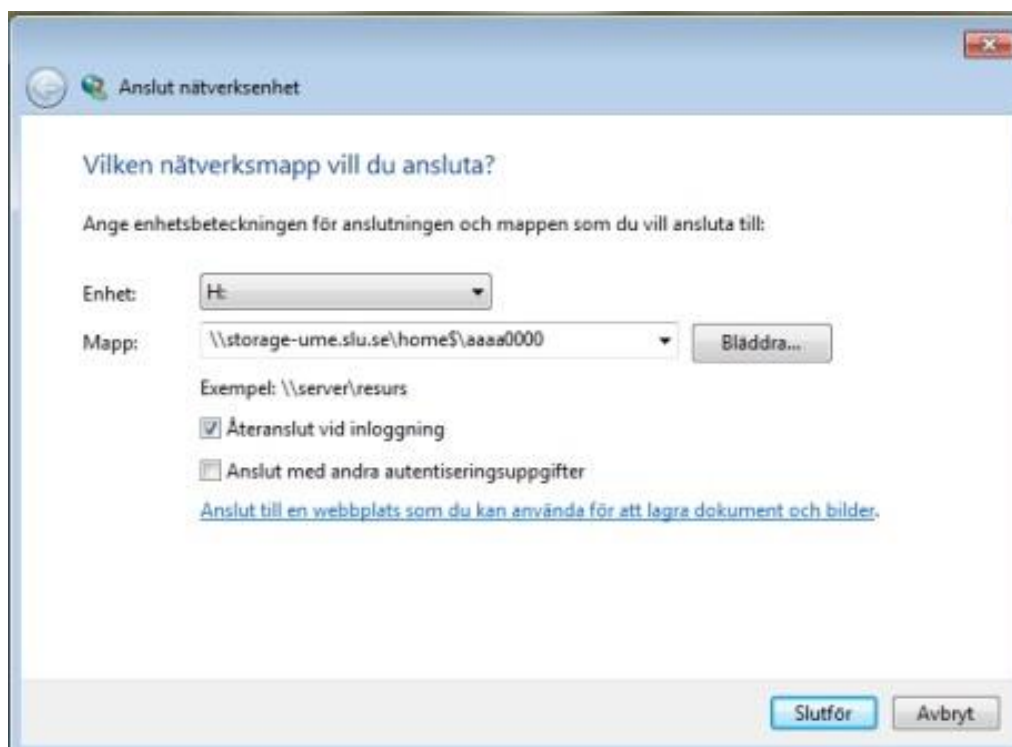
Enklaste sättet att få med sig dessa uppgifter hem är att (när man står i fönstret ovan) hålla ned Alt och trycka på Print Scrn. Därefter startar man programmet Paint som man hittar under Alla program-Tillbehör. Sedan håller man ner Ctrl samtidigt som man trycker på V. Då klistras en bild av det svarta fönstret in. Skriv sedan ut den bilden.

**När du väl är hemma måste du eventuellt mappa upp dessa sökvägar.**

- Klicka på startknappen
- Högerklicka på "Dator" / "Computer" / "Den här datorn" / "My computer"
- Välj "Anslut nätverksenhet" / "Map network drive"



Välj enhet utifrån det Du tidigare tog reda på. Om du inte hade några mappningar har många Z eller H som bokstav för hemmakatalogen. (I regel har det ingen betydelse vilken bokstav du väljer.) Fyll i sökvägen till mappen/katalogen och klicka slutför. Du får sannolikt upp en inloggningsruta, här uppger Du ad\användarnamn och lösenord. Det kan således se ut så här, t ex:



Upprepa proceduren för gemensamma mappar etc om sådana finns.