

Ekonomiavdelningen


Ekonomimeddelande 2023:9

Innehåll:

- Ny version av utbetalningsblankett för utbetalningar där faktura inte finns
- Styrkande underlag till manuella utbetalningar

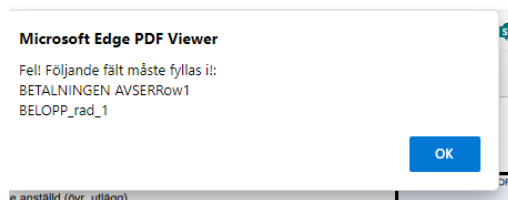
Ny version av utbetalningsblankett för utbetalningar där faktura inte finns

Vi har uppdaterat blanketterna för svenska och utländska betalningar ”Utbetalning via Proceedo, XX” som du hittar på medarbetarwebben, [Blanketter för ekonomihantering | Medarbetarwebben \(slu.se\)](#). Anledningen till uppdateringen är att de ska kunna tolkas på ett bättre sätt så att de inte kräver manuell hantering i samma utsträckning som de gamla. Nästa gång du har en utbetalning som ska göras ber vi dig att **öppna blanketten från medarbetarwebben**. Du kommer att se att det tillkommit en knapp längst ner till vänster,



Skapa blankett

När du fyllt i alla uppgifter, klickar du på ”Skapa blankett” då kommer den att formateras om till en PDF-fil som du sedan skickar till slufaktura@slu.se. Om du glömt något obligatoriskt fält, kommer det upp information om vilket fält som saknas och måste fyllas i innan du kan skapa din PDF.



Styrkande underlag vid ”manuella” utbetalningar

I en värld där vi ser ökade bedrägeriförsök av olika slag samt att styrkande underlag i högre grad än tidigare saknas till ”manuella” utbetalningar, har vi på ekonomiavdelningen prioriterat upp kontrollerna för den här typen av betalningar.

SLU har enligt Riksgäldens föreskrifter krav att kontrollera att alla utbetalningar görs i rätt tid, till rätt mottagare och med rätt belopp.

För att kunna göra kontrollerna måste det finnas underlag som styrker mottagare, belopp och bankuppgifter. Underlaget kan vara i form av en mailkonversation där det framgår vem som är mottagare, belopp och där mottagaren anger bankuppgifter.

När vi ser att det saknas underlag kommer vi att maila er och be er att komplettera utbetalningen.

För att undvika att betalningar stoppas på grund av saknade underlag ber vi er att bifoga dem till utbetalningen på en gång.

Du kan antingen sammanfoga blanketten med bilagorna direkt i Adobe innan du mailar till slufaktura@slu.se eller så bifogar du dem i Proceedo när utbetalningen kommer till dig för granskning.