


 Sveriges lantbruksuniversitet  
 Swedish University of Agricultural Sciences

---

**Löne- och medarbetarsamtal**  
**SLU november 2013**

Personalavdelningen


 Sveriges lantbruksuniversitet  
 Swedish University of Agricultural Sciences

---

Cecilia Mårtas, personalspecialist  
 Dan Åkhagen, personalspecialist


 Sveriges lantbruksuniversitet  
 Swedish University of Agricultural Sciences

---

**Medarbetarsamtal**


 Sveriges lantbruksuniversitet  
 Swedish University of Agricultural Sciences

---




**Riktningen är framåt!**  
 I linje med verksamheten.  
 Cykliskt.


 Sveriges lantbruksuniversitet  
 Swedish University of Agricultural Sciences

---

**Förberedelser**

- Tid och plats.
- Läs på!  
Tänk till!
- Ett delat ansvar!


 Sveriges lantbruksuniversitet  
 Swedish University of Agricultural Sciences

---

**Genomförande**

- Mål x 2
- Arbetsuppgifter
- Arbetsmiljö x 2
- Relationer
- Personlig utveckling
- Livet i övrigt

## Uppföljning

Anteckna!  
 Ta med överenskommelser och  
 åtgärder tillbaka in i verkligheten.  
 Boka in en avstämning?



## Hur får vi det att bli bra?

- Förberedelse
- Rimliga förväntningar
- Regelbunden uppföljning

## Lönesamtal

## Lönesamtal

- Realistiska förväntningar
- Tydliga motiveringar
- Lönesamtalet är just ett samtal

Lönesättning vid SLU bör vara  
 konsekvent, tydlig och långsiktig

## Lönesättningskriterier vid SLU

- Kompetenskrav, utbildning och erfarenhet
- Komplexitet och problemlösning
- Ansvar, befogenheter och självständighet
- Individuella prestationer

SLU Sveriges lantbruksuniversitet  
Swedish University of Agricultural Sciences

## Individuella prestationer

- Visad Arbetskapacitet
- Visad Kunnsighet
- Visad Initiativförmåga
- Visad Flexibilitet och struktur
- Visad Kontakt- och samarbetsförmåga
- Visat Omdöme
- Medarbetaransvar

SLU Sveriges lantbruksuniversitet  
Swedish University of Agricultural Sciences

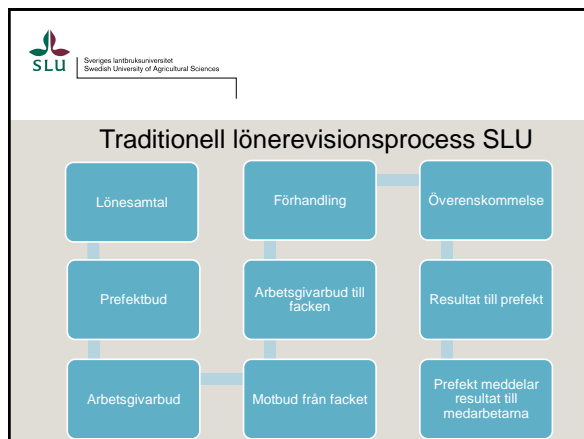
## Kriterier som inte lönesätts

- Anställningstid
- Ålder
- Nära förestående pension
- Facktillhörighet

SLU Sveriges lantbruksuniversitet  
Swedish University of Agricultural Sciences

## Lika villkor och lön

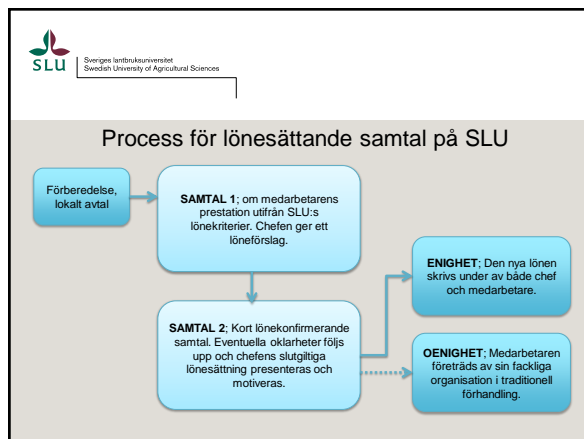
Lika villkor ska råda vad gäller de anställdas arbetsförhållanden, löner, delaktighet och karriärmöjligheter.



SLU Sveriges lantbruksuniversitet  
Swedish University of Agricultural Sciences

## Lönesättande samtal

Medarbetarens nya lön bestäms direkt i samtal mellan medarbetare och chef



## Genomförande av lönesättande samtal

Chefen har ansvaret för strukturen

Utrymme för båda parter att ge sin bedömning

## Vägen till ett bra samtal

Förberedelse!

Klara och tydliga motiv och bedömningar

En bra möjlighet till att diskutera prestation

Diskussion om förbättringar för att påverka lön

Öppna för fortsatt dialog

Tack för oss!