



Sveriges lantbruksuniversitet  
Swedish University of Agricultural Sciences

ArtDatabanken

# ArtDatabanken

- JÄMIX – Caroline Uppling
- Arbetsgrupp för social arbetsmiljö – Rikard Sundin

# JÄMIX

- Jämställdhetsindex – Nyckeltalsinstitutet
- Nyckeltal framtagna i samverkan med JämO
- Staten leder Jämt – jämställdhetsprojekt 2009

# **JÄMIX Jämställdheten i ArtDatabanken**

- en jämförelse med 179 organisationer  
med totalt cirka 556 000 anställda**

**MÄT  
JÄMFÖR  
ANALYSERA  
AGERA**

# ArtDatabanken

Nio nyckeltal som ligger till grund  
för JÄMIX

## **9 indikatorer/nyckeltal vägs ihop**

- 1. Yrken - Yrkesgrupper (40 - 60%)?**
- 2. Ledning - Högsta ledningsgrupp (40 - 60%)?**
- 3. Karriärmöjlighet - Lika möjlighet bli chef?**
- 4. Ersättning - Lika lön?**
- 5. Ohälsa - Långtidssjukfrånvaro lika?**
- 6. Föräldraskap - Männens föräldraledighet**
- 7. Arbetstid - Lika stor andel med heltid?**
- 8. Trygghet - Andelen med fast anställning lika?**
- 9. Jämställdhetsplan - Aktivt arbete nedlagt?**

# ArtDatabanken

## JÄMIX<sup>®</sup> 2009

102 poäng



Högst

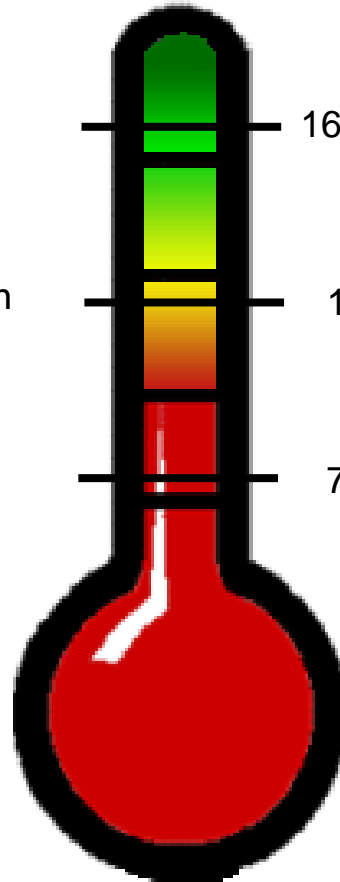
161

Median

114

Lägst

70



Högsta värde: 161 poäng

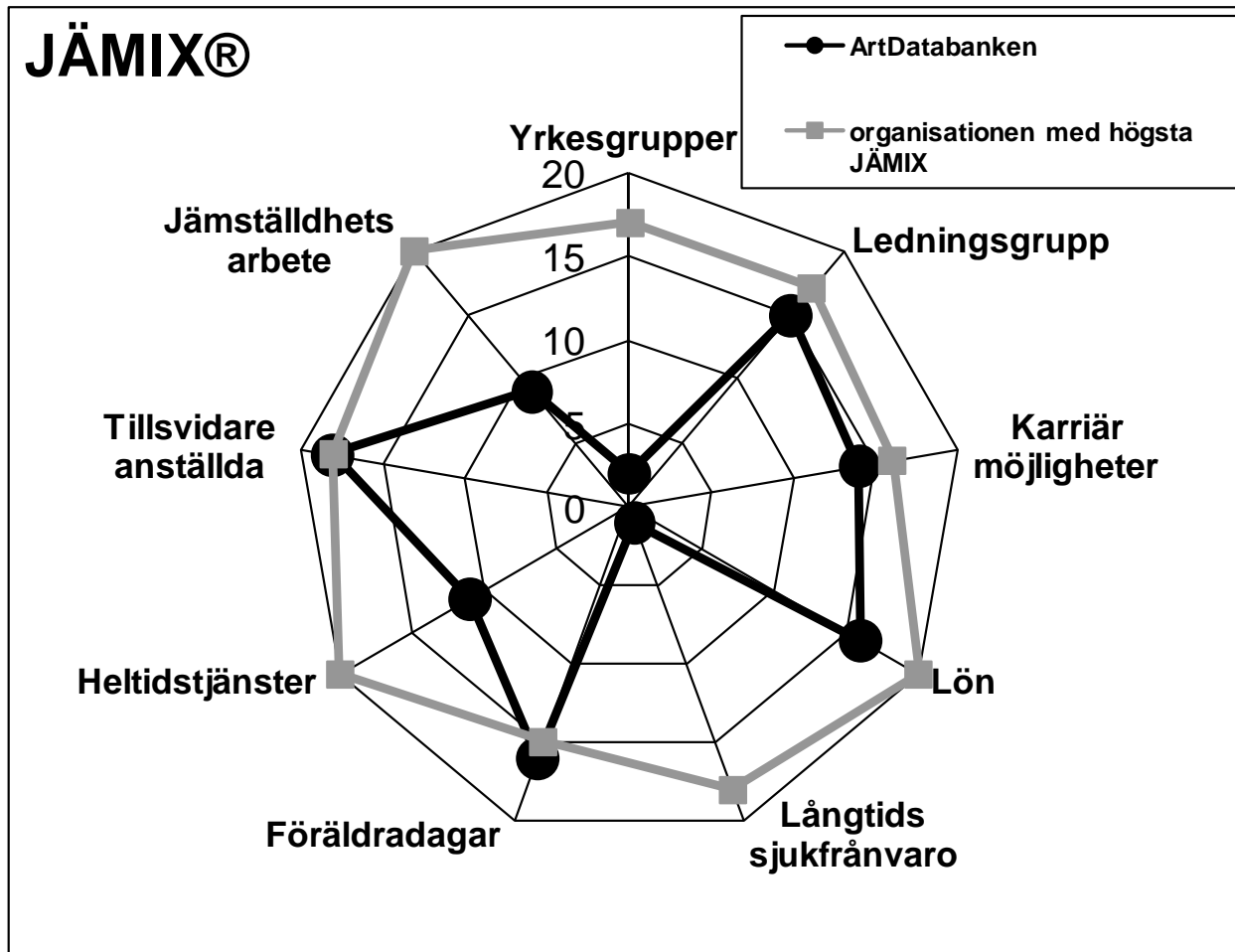
Median värde: 114 poäng

Lägsta värde: 70 poäng

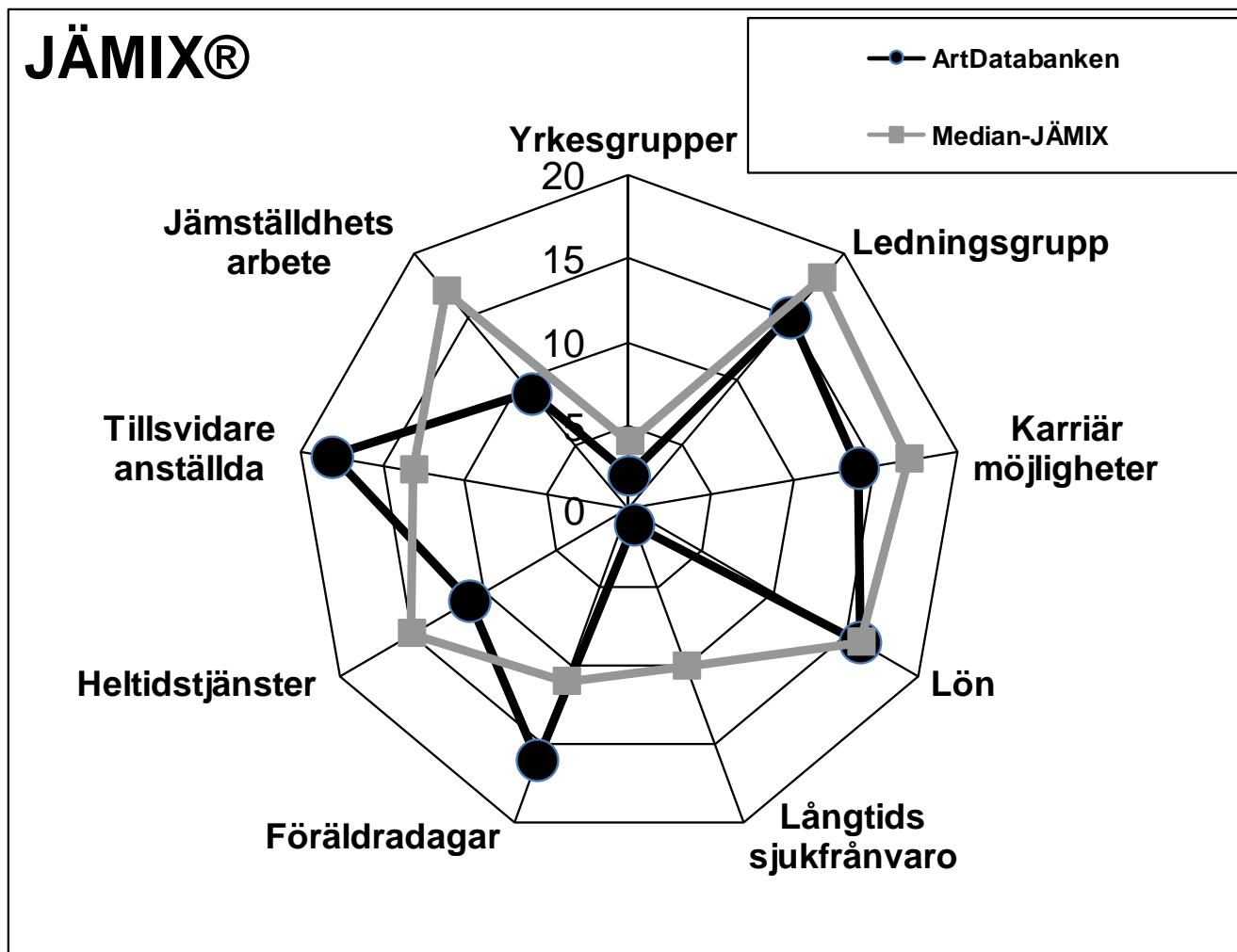
Årets värde: 102 poäng

Förra årets värde: 58 poäng

# JÄMIX® i jämförelse med bästa organisation

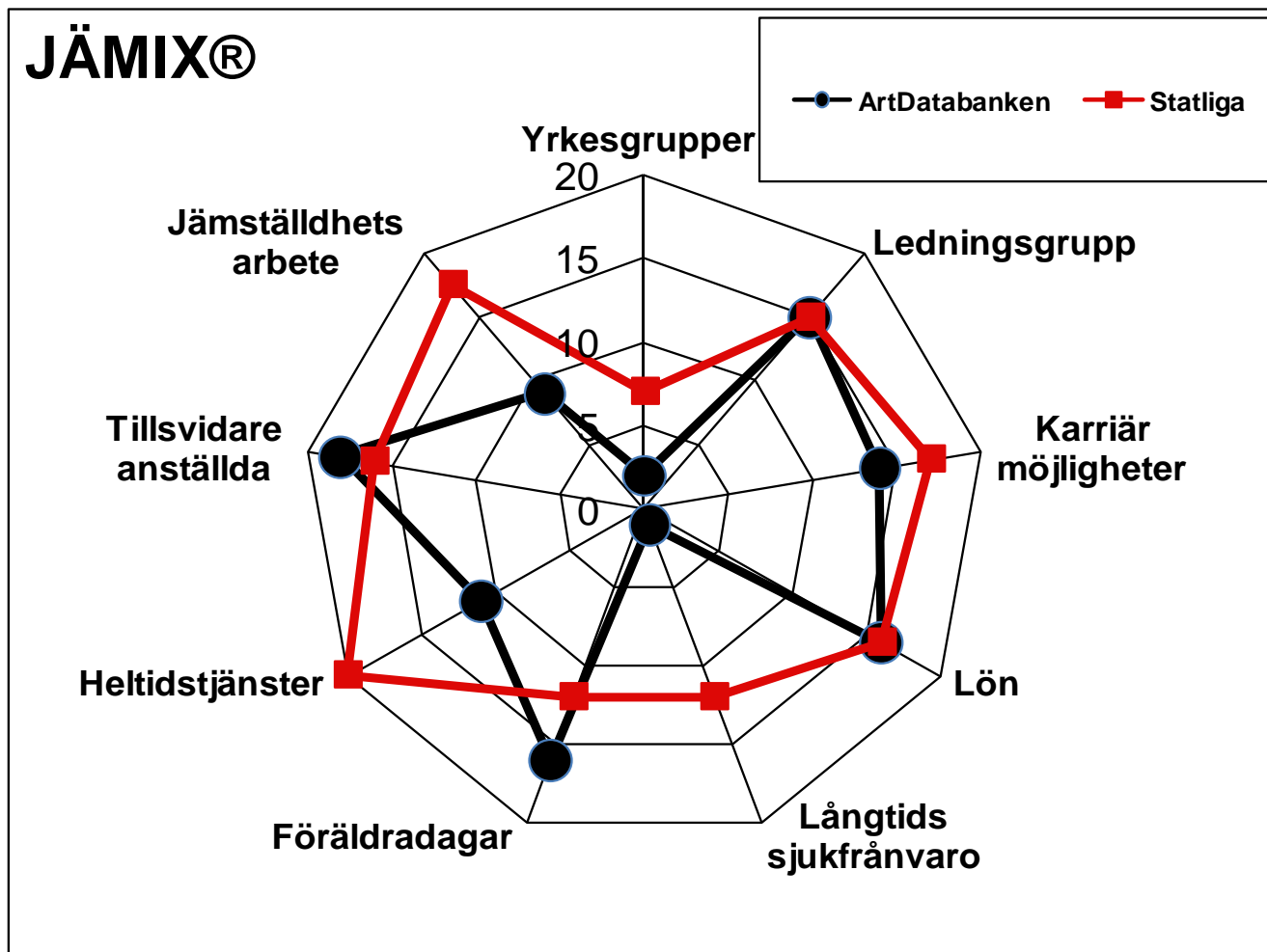


# JÄMIX<sup>®</sup> i jämförelse med median

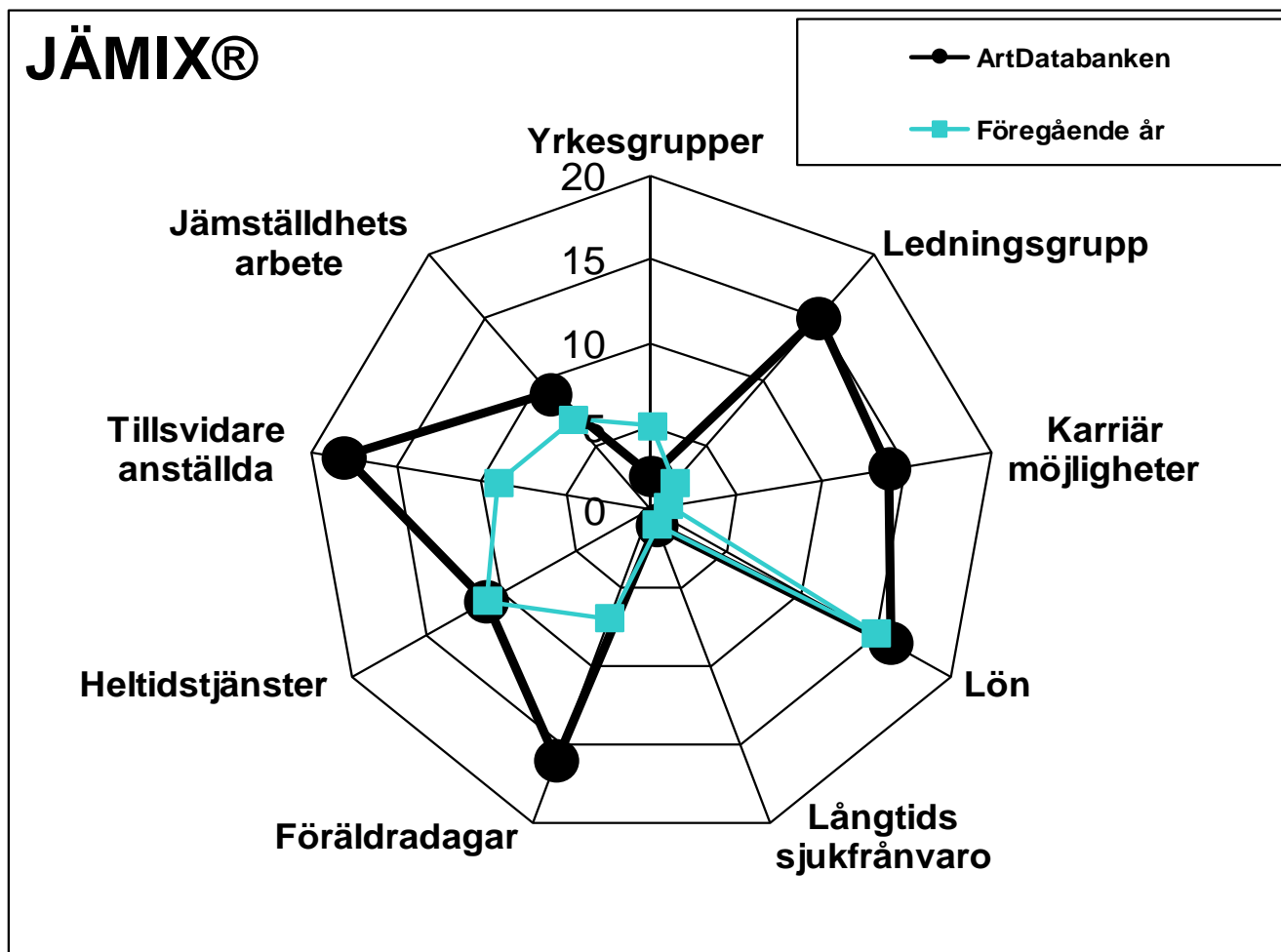


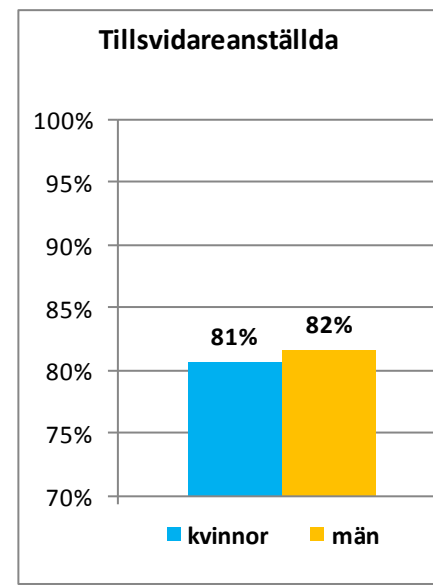
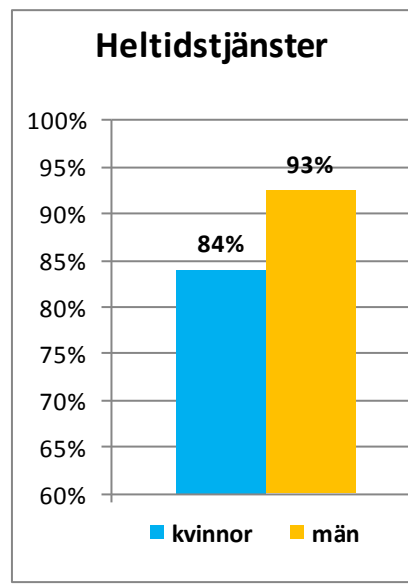
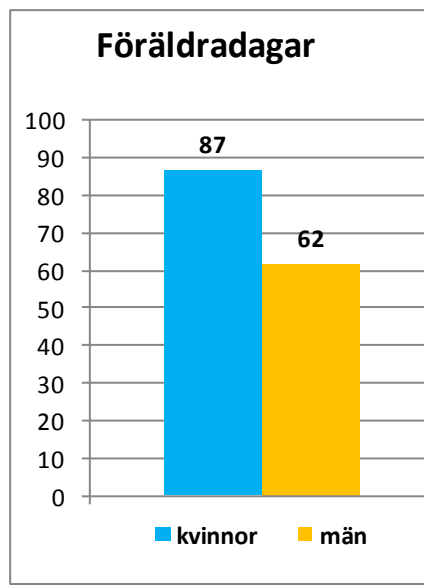
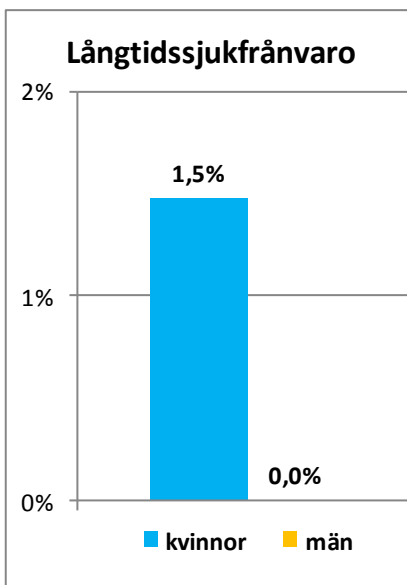
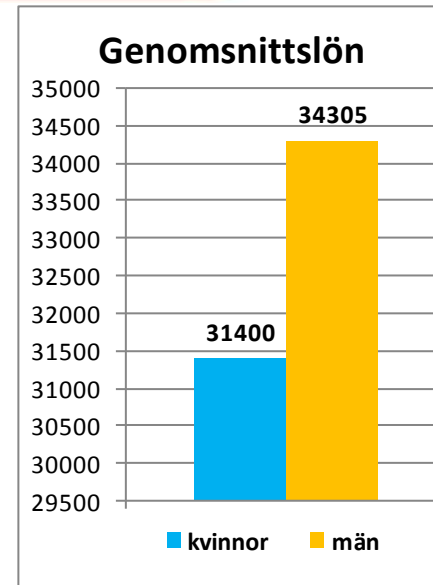
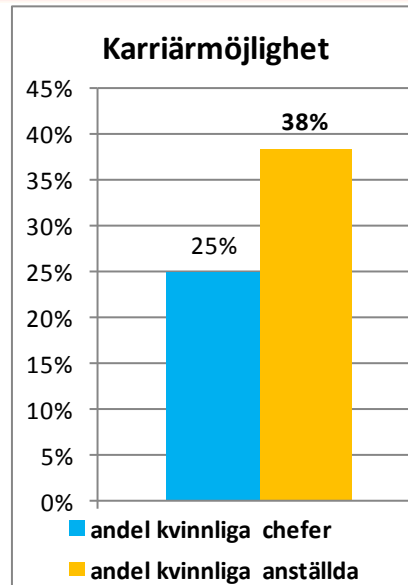
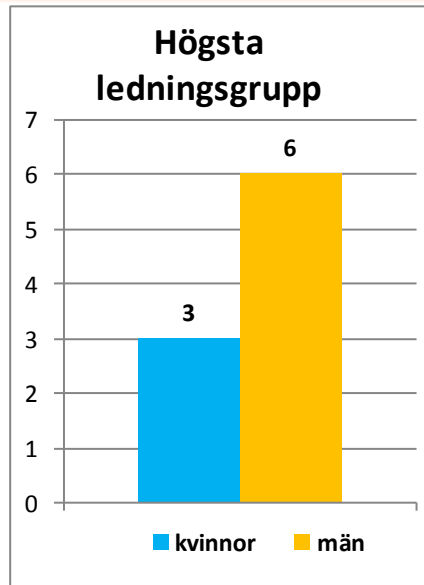
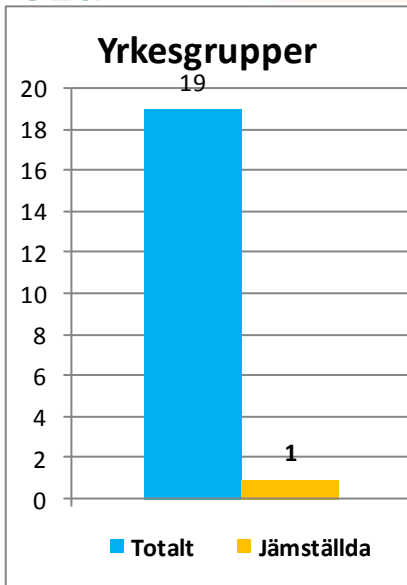


# JÄMIX® i jämförelse med bransch



# JÄMIX® i jämförelse med föregående år





# Årets heta nyckeltal

- Här skiljer sig ArtDatabanken sig mest från övriga

---

5%

Andelen yrkesgrupper med en könsfördelning 40-60%

(NI-median 15%)

0,65

Kvinnliga chefer i procent av kvinnliga anställda

(NI-median 0,85)

-4,0

Skillnad i ålder kvinnor-män

(NI-median -0,6)

Ni har ...

... ett fåtal jämställda yrkesgrupper

... en låg andel kvinnliga chefer i relation till andel kvinnliga anställda

... yngre kvinnor, i genomsnitt, än män

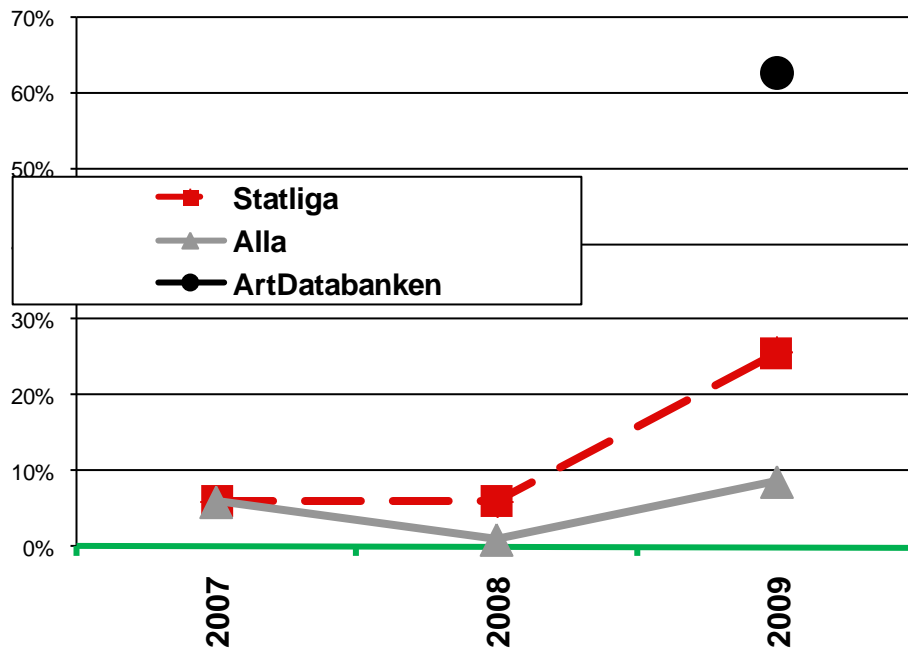
Är detta ok för organisationen och era uppsatta mål?

# Fler jämställdhetsnyckeltal

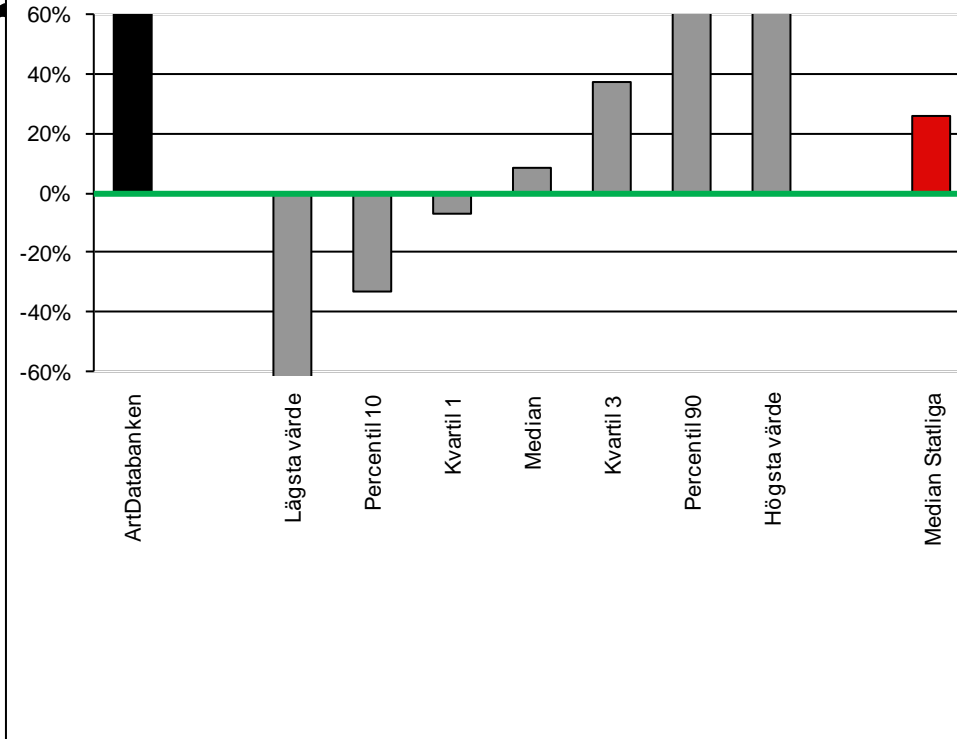
- Styrelserepresentation
- Chefsrekrytering internt
- Chefsrekrytering externt
- Utbildningsnivå
- Utbildningssatsningar
- Korttidsfrånvaro
- Uttag av tid för tillfällig vård av barn
- Rapporterad oövertidsuttag
- Personalomsättning
- Ålder

# Utbildningsatsningar

Skillnad i utbildningstid mellan kvinnor och män

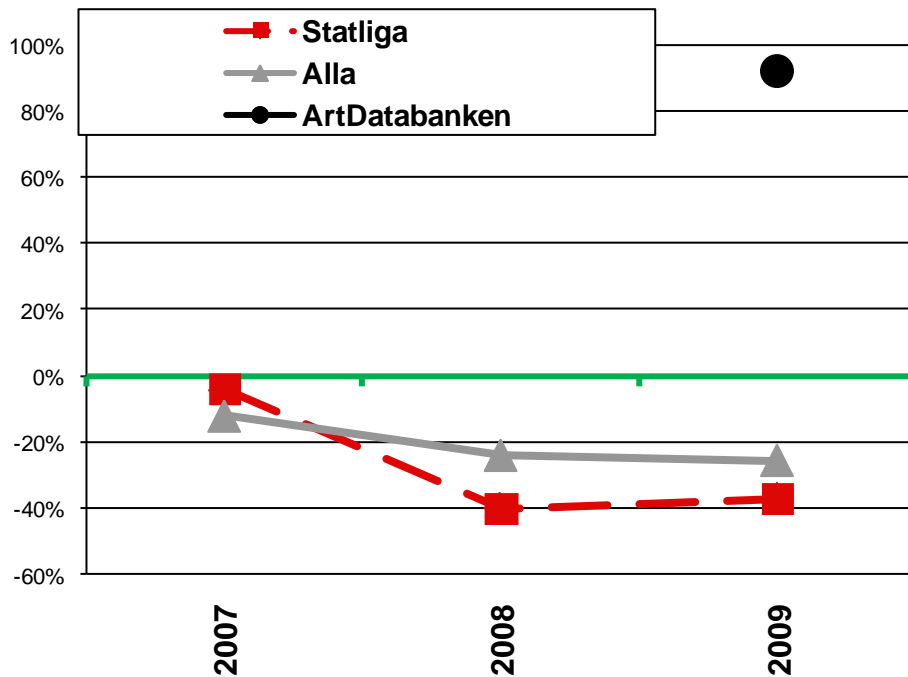


Skillnad i utbildningstid mellan kvinnor och män

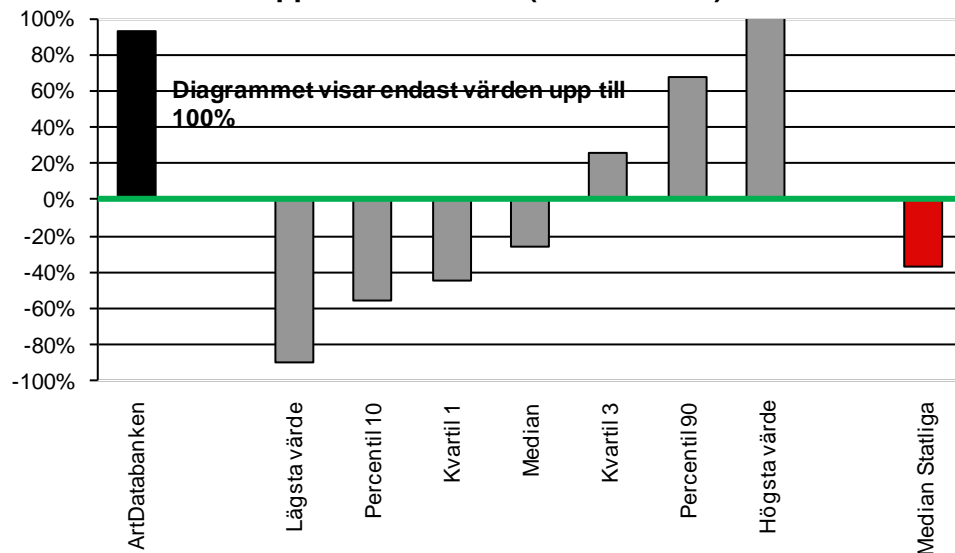


# Övertid

Skillnad i rapporterad övertid (kvinnor-män)

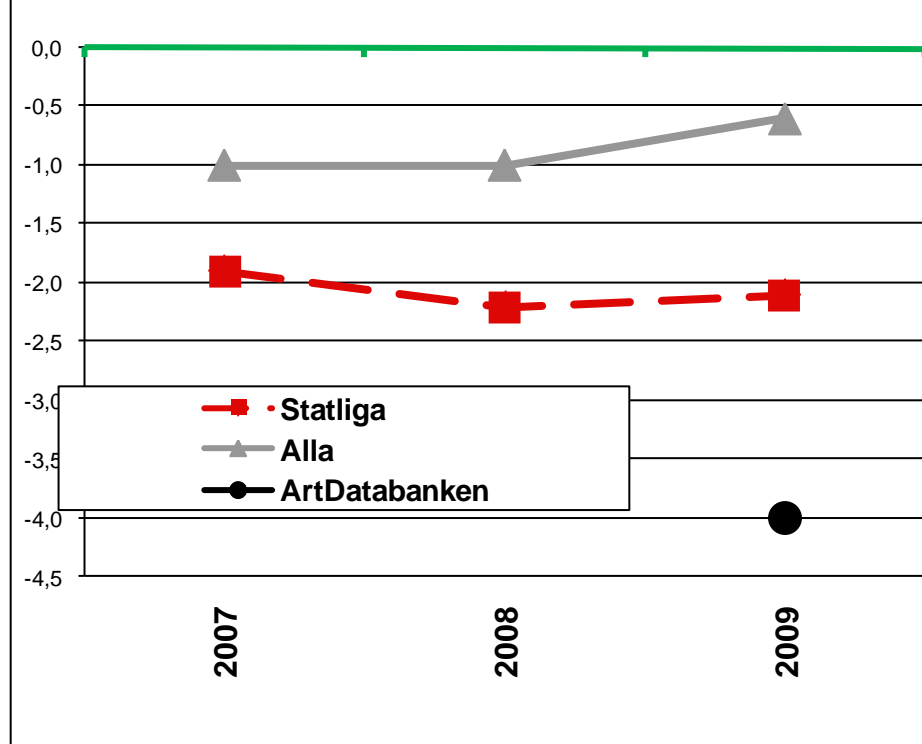


Skillnad i rapporterad övertid (kvinnor-män)

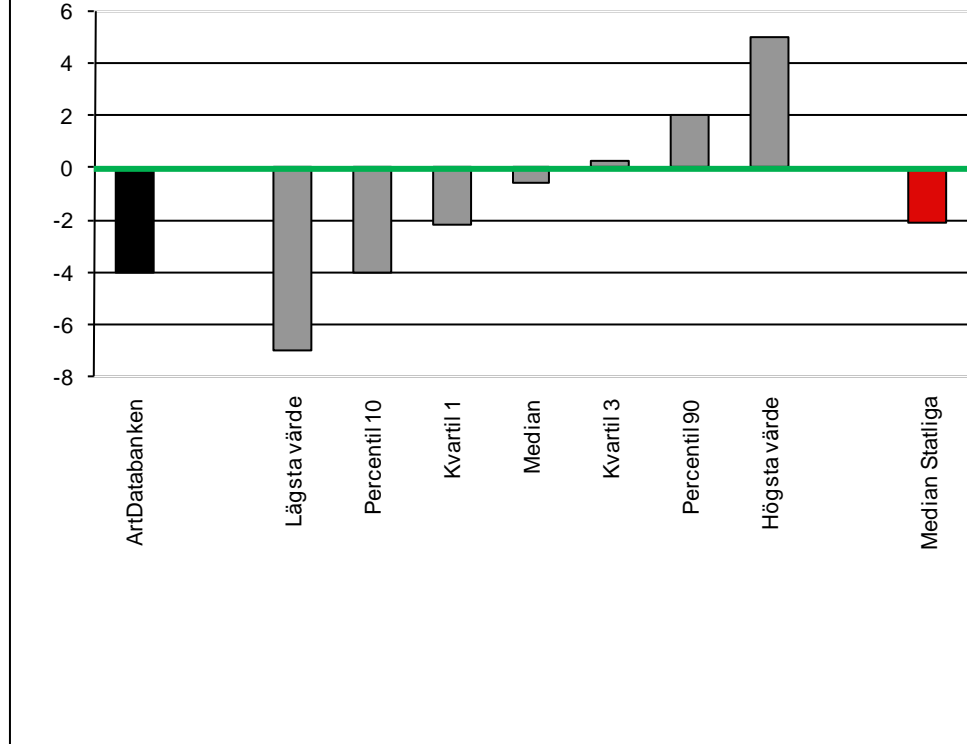


# Ålder

Skillnad i ålder kvinnor-män (år)



Skillnad i ålder kvinnor-män (år)





# NyckeltalsInstitutet

**Att mäta, jämföra och analysera leder fram till fokusområden och valmöjligheter att agera eller ej.**

**Vilka val behöver göras?**

# Lärdomar

- Tar tid (kräver resurser)
- Vad kan man mäta
- Höjer medvetenheten
- Bra med tabeller/diagram
- Deadline för att hålla farten
- Ledningen måste vara med

# Arbetsgrupp - Bakgrund

- Behov av fler som jobbar med och kan likavillkorsfrågor och social arbetsmiljö
- Behov av bättre förankring och större engagemang i hela organisationen (chefer och medarbetare)
- Nya föreskrifter från Arbetsmiljöverket

## Arbetsgrupp - Sammansättning och funktion

- Representanter från alla program (Arter, Naturvård, Taxonomi, Kommunikation, Verksamhetsstöd, IT)
- Rapporterar till chefen för program Verksamhetsstöd
- Samverkar med samverkansgruppen (fack, skyddsombud och ArtDatabankens chef)

# Arbetsgrupp - Målsättning

- Arbetsmiljöarbetet blir effektivt, integrerat i verksamheten samt väl förankrat hos såväl chefer som övriga medarbetare.

# Arbetsgruppens huvuduppgifter

- årligen ta fram förslag till likavillkorsplan för ArtDatabanken
- ta fram förslag till mål för social och organisatorisk arbetsmiljö
- verka för genomförande av åtgärder för att nå målen
- motverka kränkande särbehandling
- aktivt verka för en god social arbetsmiljö vid ArtDatabanken.

# Arbetsgrupp - Hur går det?

- Vi har precis kommit igång...
- Första arbetsuppgifterna blir:  
Uppdatera likavillkorsplan  
Utifrån SLU:s medarbetarundersökning jobba med mål och åtgärder vad gäller social och organisatorisk arbetsmiljö