

## Ekonomisk uppföljning efter kvartal 1 2021

### Sammanfattning

SLU:s resultat efter första kvartalet 2021 är 48 mnkr, med ett utgående kapital på 496 mnkr vilket motsvarar 13 procent av omsättningen mätt i intäkter. Resultatet är rensat från semesterkostnadseffekter. Värdena för motsvarande period under föregående år var ett resultat på -46 mnkr och ett kapital på 385 mnkr, vilket då motsvarade 11 procent av omsättningen.

- Alla fyra fakulteter har budgeterat med ekonomiska underskott år 2021. Två av dem, VH- och S-fakulteterna, har positiva resultat efter kvartal 1, medan NJ-fakulteten redovisar underskott och LTV-fakulteten ett nollresultat.
- Forskningsfinansieringen ser fortsatt stark ut för fakulteterna. I ett särskilt avsnitt redovisas läget per fakultet och institution.
- Stödverksamheterna fortsätter att visa underskott och underskottskapitalet är nu på -95 mnkr eller -38 procent av omsättningen. Universitetsdjursjukhusets (UDS) underskottskapital är -90 mnkr eller -37 procent av omsättningen, vilket utgör alltså större delen av stödverksamheternas underskottskapital.
- Personalvolymen, mätt över de senaste 12 månaderna, har ökat med 3 procent jämfört med samma period föregående år. Lektorer är den anställningskategori som procentuellt sett ökat mest, 17 procent, medan professorer minskat med 1 procent.
- Alla fakulteter har ökat personalvolymen, sammanlagt med 76 helårsarbetare, vilket motsvarar 3 procent. Bland fakulteterna är den största procentuella ökningen på S-fakulteten, 6 procent. Inom stödverksamheterna har personalvolymen ökat med 4 helårsarbetare, vilket motsvarar 1 procent. Ökningen har skett inom universitetsadministrationen.

## Resultatet efter kvartal 1 2021

Resultatet efter första kvartalet 2021 visar ett överskott på 48 mnkr. Resultatet är rensat från semesterkostnadseffekter. Överskottet går att härleda till såväl ökade intäkter i form av olika satsningar från regeringen i budget- och forskningspropositionen som lägre driftkostnader. Minskningen av driftkostnaderna kan ha orsakats av förskjutningar i verksamhetsplaner på grund av coronapandemin.

**Tabell 1. SLU:s resultaträkning efter kvartal 1 2021 (mnkr)**

	Utfall 2021	Utfall 2020	2021/20 förändring	%	Prognos 2021	Budget 2021
<b>INTÄKTER</b>						
Statsanslag	516	472	44	9%	2 110	2 151
Avgifter	167	160	7	4%	777	806
Bidrag	261	246	15	6%	1 216	1 250
Finansiella intäkter	0	0	0	-41%	0	0
<b>Summa</b>	<b>943</b>	<b>878</b>	<b>65</b>	<b>7%</b>	<b>4 103</b>	<b>4 207</b>
<b>KOSTNADER</b>						
Personal	596	589	8	1%	2 541	2 588
Lokaler	99	99	0	0%	397	420
Drift	149	186	-37	-20%	813	979
Finansiella kostnader	0	0	0	-64%	0	0
Avskrivningar	51	51	0	0%	207	198
<b>Summa</b>	<b>895</b>	<b>925</b>	<b>-29</b>	<b>-3%</b>	<b>3 958</b>	<b>4 185</b>
<b>RESULTAT</b>	<b>48</b>	<b>-46</b>	<b>94</b>		<b>145</b>	<b>22</b>
<b>Utgående kapital</b>	<b>496</b>	<b>385</b>			<b>593</b>	<b>470</b>
<i>% av omsättningen</i>	<i>13%</i>	<i>11%</i>			<i>14%</i>	<i>11%</i>

Jämfört med samma period föregående år har omsättningen mätt i intäkter ökat med 7 procent och kostnaderna minskat med 3 procent. Personalkostnaderna har ökat med 1 procent och är den enskilt största kostnadsposten (67 procent av kostnadsmassan).

### Resultat per fakultet/motsv.

Överskottsresultatet innebär att SLU för närvarande bygger upp kapital. Detta gäller för fakulteterna och SLU Gemensamt, men inte för stödfunktionerna. Som framgår av tabellen nedan är fakulteternas resultat ungefär på samma nivå som föregående år. Stödverksamheterna redovisar underskott och det samlade kapitalet för stödverksamheterna är -95 mnkr. Kolumnen *budget* visar helårsbudgeten för respektive fakultet/motsv.

**Tabell 2. Resultat, budget och kapital per fakultet/motsv. (mnr)**

Resultat	kv 1	kv 1	budget	Kapital	
	2021	2020	2021	2021	
LTV	-0	-10	-34	86	16%
NJ	-18	-5	-8	93	7%
S	4	-1	-23	97	14%
VH	3	0	-9	78	11%
<b>S:a fakulteter</b>	<b>-11</b>	<b>-16</b>	<b>-75</b>	<b>355</b>	<b>11%</b>
UDS	-6	-4	-11	-90	-37%
Universitetsadm.	6	-4	2	11	2%
Biblioteket	-0	-1	-5	5	7%
Fastighetsförv.	3	-2	1	-17	-13%
Skogs- och jordbruksdr.	-5	-5	0	-7	-51%
Fartygsenheten	3	-6	-0	8	9%
Akademikonferens	-2	-2	0	-4	-33%
<b>S:a stödverksamheter</b>	<b>-1</b>	<b>-24</b>	<b>-12</b>	<b>-95</b>	<b>-38%</b>
<b>SLU Gemensamt</b>	<b>59</b>	<b>-7</b>	<b>68</b>	<b>235</b>	<b>48%</b>
<b>SUMMA</b>	<b>47</b>	<b>-47</b>	<b>-19</b>	<b>495</b>	<b>13%</b>

Två av resultaten kommenteras kort.

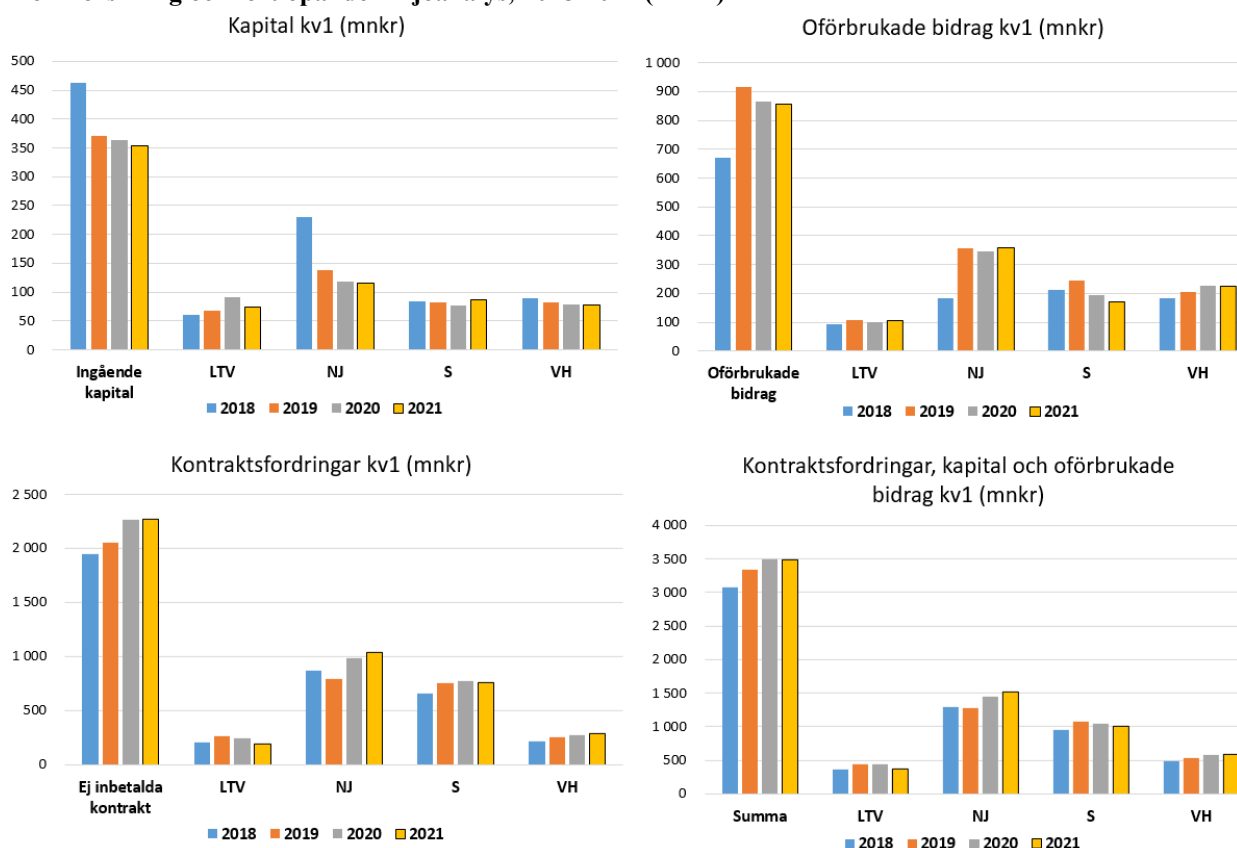
**Skogs- och jordbruksdriften** redovisar ett resultat på -5 mnr efter första kvartalet. Ackumulerat kapital är -7 mnr, -51 procent av omsättningen. Det procentuella kapitalet påverkas av att omsättningen under första kvartalet utgör endast 5 procent av helårsomsättningen, vilket är normalt för denna verksamhet.

**SLU Gemensamt** redovisar ett resultat på 59 mnr efter första kvartalet. Ackumulerat kapital är 235 mnr, 48 procent av omsättningen. Av resultatet för kvartal 1 utgör satsningarna i budgetpropositionen på forskningsinfrastruktur och skogskadecentrum 20 mnr och 30 mnr utgörs av den tillfälliga tilldelningen från forskningspropositionen. Förutom detta finns i det utgående bland annat kapitalet 27 mnr avseende SLU Grogrund, 41 mnr i hyresfonden, 41 mnr i rektors medel och 28 mnr i olika fakultetsövergripande satsningar (t ex SLU Global, ekologisk fältforskning och medfinansieringsmodellen).

## Finansieringsläget per fakultet 2018-2021

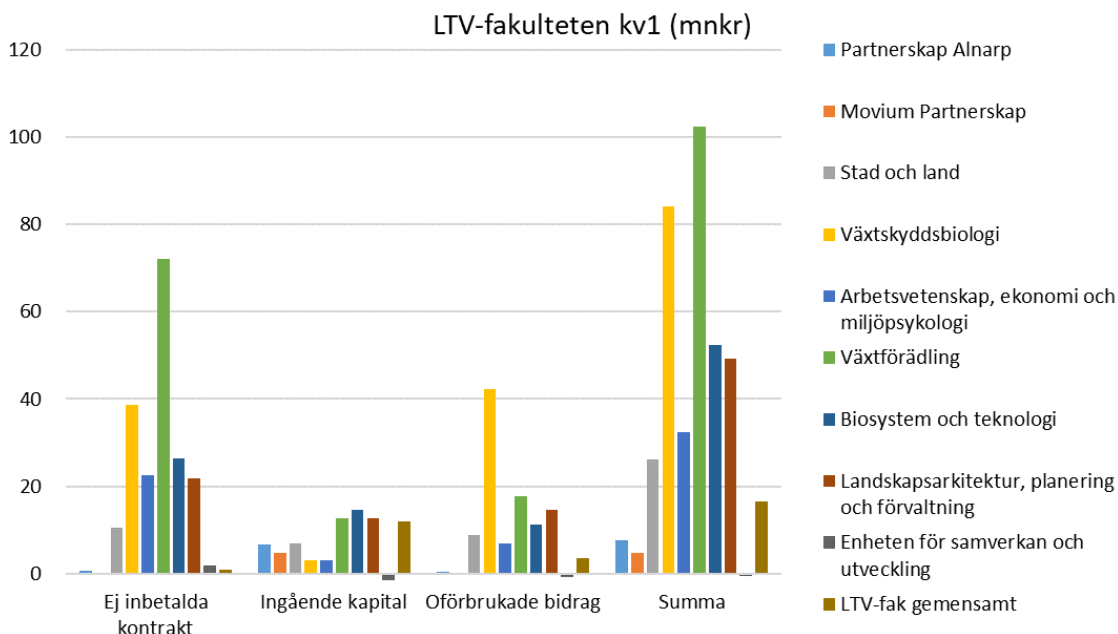
Styrelsen efterfrågade i samband med diskussionerna kring årsredovisningen i februari en detaljerad bild av finansieringen på fakultets- och institutionsnivå. I diagrammen nedan visas läget efter kvartal 1 2021 avseende kapital, oförbrukade bidrag och ännu ej inbetalda kontrakt i redovisningsområdena forskning och fortlöpande miljöanalys (resurser inom redovisningsområde utbildning är alltså exkluderade). Någon djupare analys har inte genomförts.

### Kapital, oförbrukade bidrag och kontraktsfordringar för SLU totalt och per fakultet inom forskning och fortlöpande miljöanalys, 2018-2021 (mnkr)

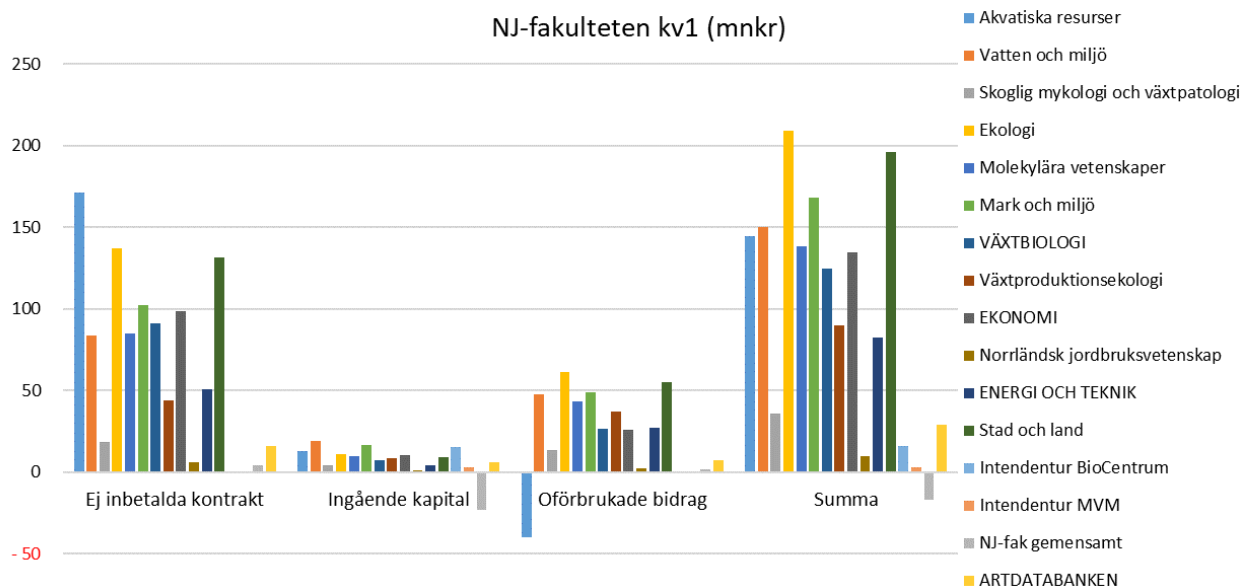


## Finansieringsläget per institution 2021

Det finns obalanser i hur resurserna inom forskning och fortlöpande miljöanalys är spridda på institutionsnivå. Inom **LTV-fakulteten** är det institutionerna för växtskyddsbiologi och växtförädling som har mest bokförda resurser.

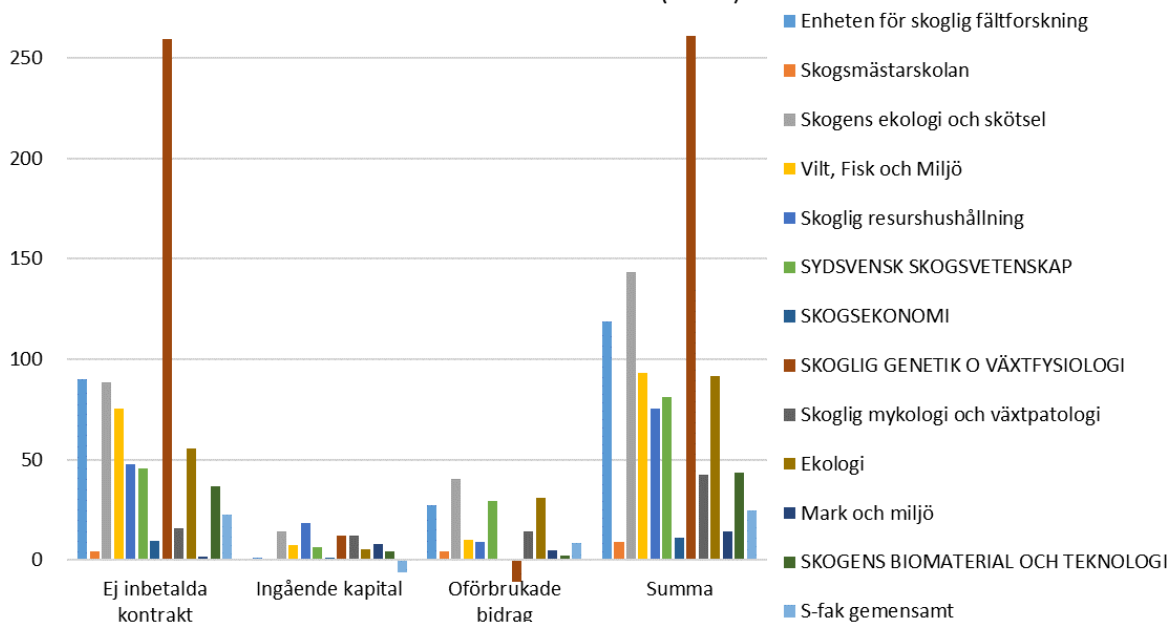


På **NJ-fakulteten** sticker de oförbrukade bidragen för institutionen för akvatiska resurser ut. Orsaken är att finansieringen från den huvudsakliga uppdragsgivaren Havs- och vattenmyndigheten kommer till i SLU i efterhand. Mest samlade resurser finns för närvarande på institutionerna för ekologi respektive stad och land. Det är främst några stora och långvariga projekt som förklarar de topparna (Mistra, Lifeplan, KAW och EJP Soil). En del av dessa medel ska senare överföras till olika partners.



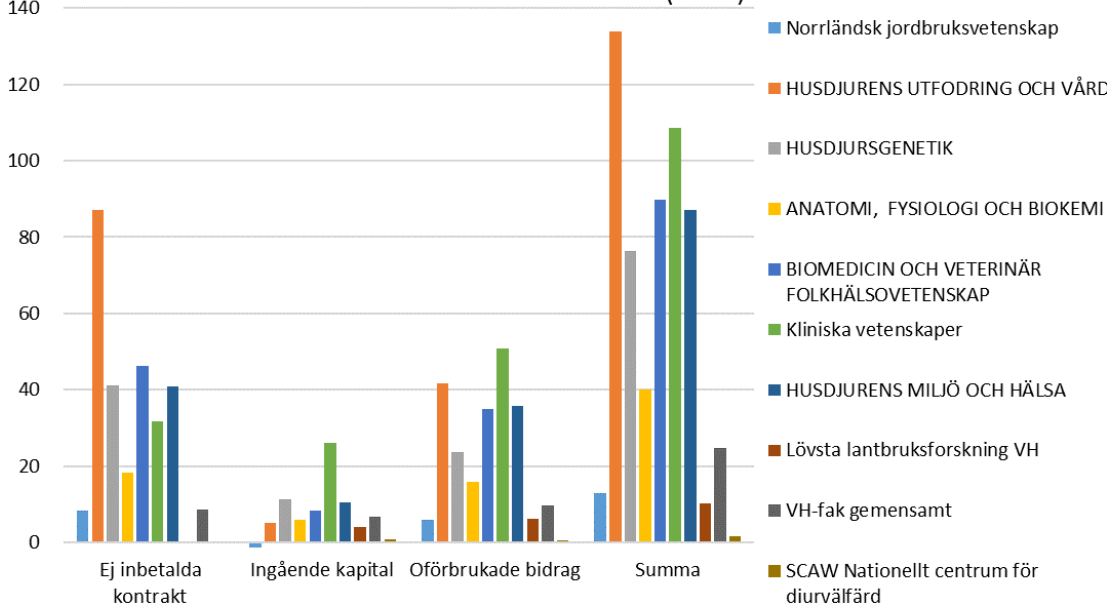
Inom **S-fakulteten** är det framför allt institutionen för skoglig genetik och växtfysiologi som har stora ännu icke nyttjade resurser. Även skogens ekologi och skötsel har mycket ännu ej förbrukad finansiering.

S-fakulteten kv1 (mnkr)



På **VH-fakulteten** är det institutionerna för husdjurens utfordring och vård (HUV) samt kliniska vetenskaper som har mest resurser för kommande verksamhet. De stora oförbrukade bidragen på HUV avser ett Formasprojekt, centrubildningen SustAinimal på 52 mnkr. Tre av SLU:s fakulteter är representerade i projektet som också inkluderar flera externa aktörer från näringsliv, intresseorganisationer och akademi. Största delen av dessa medel kommer att vidareföras utanför SLU.

VH-fakulteten kv1 (mnkr)



## Personalutveckling

**Tabell 3. Antal helårsarbetare per anställningskategori 2017-2021 (rullande 12 månader)**

	2017	2018	2019		2020		2021	Förändring		
								2017-21		
Professor	213	203	-4%	204	0%	194	-5%	192	-1%	-10%
Universitetslektor	120	124	3%	119	-4%	127	7%	148	17%	23%
Meriteringsanställning	118	201	70%	232	16%	216	-7%	222	3%	88%
Adjunkter	76	79	3%	91	16%	104	13%	109	5%	43%
Annan forskande/undervisande	656	655	0%	649	-1%	684	5%	752	10%	15%
Doktorander	269	270	0%	297	10%	335	13%	345	3%	28%
Administrativ personal	524	572	9%	602	5%	610	1%	587	-4%	12%
Bibliotekspersonal	41	36	-12%	37	1%	36	-2%	36	1%	-13%
Teknisk personal	711	716	1%	734	2%	735	0%	739	1%	4%
Arvodister	47	45	-4%	49	9%	49	1%	42	-14%	-10%
<b>Totalt</b>	<b>2 776</b>	<b>2 901</b>	<b>5%</b>	<b>3 013</b>	<b>4%</b>	<b>3 091</b>	<b>3%</b>	<b>3 173</b>	<b>3%</b>	<b>14%</b>

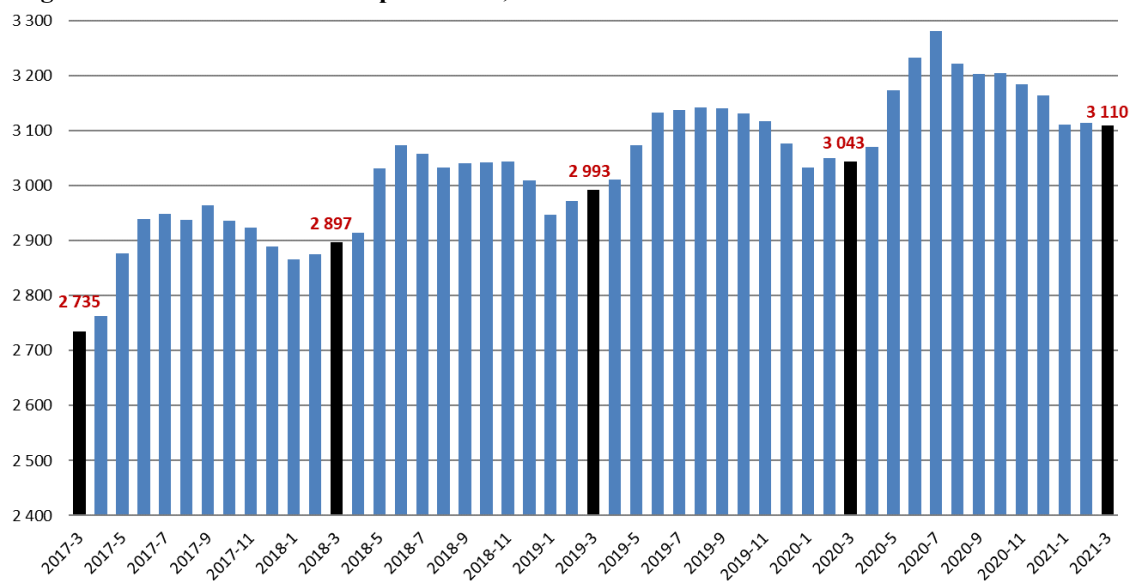
Antalet helårsarbetare inom de två högsta akademiska kategorierna rör sig i olika riktning, professorer har minskat och lektorer har ökat.

**Tabell 4. Antal helårsarbetare per fakultet/motsv. 2017-2021 (rullande 12 månader)**

	2017	2018	2019		2020		2021	Förändring		
								2017-21		
LTV	301	307	2%	328	7%	355	8%	372	5%	23%
NJ	886	965	9%	996	3%	993	0%	1 007	1%	14%
S	535	529	-1%	539	2%	569	5%	604	6%	13%
VH	393	402	2%	416	3%	432	4%	441	2%	12%
<b>S:a fakulteter</b>	<b>2 116</b>	<b>2 202</b>	<b>4%</b>	<b>2 279</b>	<b>3%</b>	<b>2 348</b>	<b>3%</b>	<b>2 424</b>	<b>3%</b>	<b>15%</b>
UDS	171	182	7%	193	6%	194	1%	195	0%	14%
Universitetsadm.	394	411	4%	427	4%	427	0%	434	2%	10%
Biblioteket	45	45	0%	46	1%	45	-2%	47	3%	3%
Fastighetsf.	7	13	95%	13	-3%	24	89%	21	-10%	220%
Skogs- och jordbruksdr.	13	11	-18%	12	11%	11	-13%	9	-12%	-30%
Fartygsenheten	2	3	37%	5	76%	3	-23%	4	14%	113%
Akademikonferens	10	11	9%	11	3%	13	20%	11	-17%	11%
<b>S:a stödverksamheter</b>	<b>643</b>	<b>676</b>	<b>5%</b>	<b>706</b>	<b>4%</b>	<b>718</b>	<b>2%</b>	<b>722</b>	<b>1%</b>	<b>12%</b>
Gem.(bl a Skara & PGU)	8	15	98%	28	89%	25	-12%	27	8%	255%
<b>Totalt</b>	<b>2 766</b>	<b>2 893</b>	<b>5%</b>	<b>3 013</b>	<b>4%</b>	<b>3 091</b>	<b>3%</b>	<b>3 173</b>	<b>3%</b>	<b>15%</b>

Fakulteterna är totalt sett 3 procent större än vid samma tid föregående år. Mest har S-fakulteten ökat. Stödfunktionerna har ökat med 1 procent.

**Diagram 1. Antal helårsarbetare per månad, mars 2017-mars 2021**



*Bilaga 1: Flerårsprognos 2015-2025. Någon ny prognos upprättas inte efter kvartal 1 utan är oförändrad sedan rapporten avseende kv4 2020.*

*Bilaga 2: Budgetuppföljning per fakultet*

*Bilaga 3: Resultat, kapital och helårsarbetskrafter per institution*



## Flerårsprognos efter kv4 2020

Bilaga 1

	Utfall 2015	Utfall 2016	Utfall 2017	Utfall 2018	Utfall 2019	Utfall 2020	Prognos 2021	Enklare framräkning			
								2022	2023	2024	2025
<b>Ingående balanserat kapital</b>	<b>444</b>	<b>521</b>	<b>626</b>	<b>555</b>	<b>499</b>	<b>431</b>	<b>449</b>	<b>575</b>	<b>628</b>	<b>667</b>	<b>690</b>
Statsanslag	1 658	1 732	1 752	1 843	1 875	1 938	2 110	2 068	2 111	2 167	2 222
Avgiftsintäkter	627	688	685	710	746	750	777	818	840	863	886
Bidragsintäkter	960	923	895	951	1 043	1 097	1 216	1 328	1 445	1 555	1 670
Finansiella intäkter	4	7	7	8	5	1	0	3	7	7	7
<b>Summa intäkter</b>	<b>3 248</b>	<b>3 350</b>	<b>3 338</b>	<b>3 512</b>	<b>3 670</b>	<b>3 786</b>	<b>4 102</b>	<b>4 217</b>	<b>4 403</b>	<b>4 593</b>	<b>4 785</b>
Kostnader för personal	1 948	1 962	2 082	2 198	2 320	2 395	2 541	2 668	2 788	2 911	3 029
Kostnader för lokaler	396	404	411	407	396	391	397	403	409	415	421
Övriga driftskostnader	691	736	754	799	837	775	813	880	948	1019	1060
Finansiella kostnader	4	8	7	8	4	1	0	5	9	9	9
Avskrivningar	135	137	156	154	180	207	207	209	211	215	220
<b>Summa kostnader</b>	<b>3 173</b>	<b>3 247</b>	<b>3 410</b>	<b>3 567</b>	<b>3 737</b>	<b>3 769</b>	<b>3 958</b>	<b>4 164</b>	<b>4 364</b>	<b>4 570</b>	<b>4 738</b>
<b>Resultat</b>	<b>76</b>	<b>103</b>	<b>-72</b>	<b>-54</b>	<b>-68</b>	<b>17</b>	<b>144</b>	<b>53</b>	<b>39</b>	<b>23</b>	<b>47</b>
<b>Utgående balanserat kapital</b>	<b>519</b>	<b>624</b>	<b>554</b>	<b>501</b>	<b>431</b>	<b>449</b>	<b>593</b>	<b>628</b>	<b>667</b>	<b>690</b>	<b>737</b>
UB i relation till omsättning	16%	19%	17%	14%	12%	12%	14%	15%	15%	15%	15%
<b>Oförbrukade bidrag/uppdrag</b>	<b>821</b>	<b>845</b>	<b>905</b>	<b>1 039</b>	<b>1 080</b>	<b>1 181</b>	<b>1 300</b>	<b>1 350</b>	<b>1 400</b>	<b>1 420</b>	<b>1 420</b>
<b>Antal helårsarbetare</b>	<b>2841</b>	<b>2775</b>	<b>2847</b>	<b>2929</b>	<b>3062</b>	<b>3155</b>	<b>3257</b>	<b>3 355</b>	<b>3 455</b>	<b>3 559</b>	<b>3 666</b>

# Uppföljning per fakultet eller motsvarande kv 1 2021 (mnkr)

Bilaga 2 (1/4)

	LTV-fakulteten				NJ-fakulteten				S-fakulteten			
	Utfall 2021	Utfall 2020	Budget 2021		Utfall 2021	Utfall 2020	Budget 2021		Utfall 2021	Utfall 2020	Budget 2021	
<b>Verksamhetens intäkter</b>												
Statsanslag	84	70	326	26%	153	163	610	25%	93	90	342	27%
Uppdragsintäkter	19	22	72	27%	54	47	267	20%	24	18	98	24%
Bidragsintäkter	25	31	147	17%	105	107	543	19%	59	67	337	17%
Övriga intäkter	2	2	11	23%	1	2	7	23%	0	1	4	13%
Intern tilldelning	0	0		0%	0	0	9	0%	1	1	3	25%
<b>Summa intäkter</b>	<b>131</b>	<b>126</b>	<b>556</b>	<b>24%</b>	<b>314</b>	<b>319</b>	<b>1 435</b>	<b>22%</b>	<b>177</b>	<b>176</b>	<b>783</b>	<b>23%</b>
<b>Verksamhetens kostnader</b>												
Kostnader för personal	71	72	303	24%	195	188	808	24%	107	104	464	23%
Kostnader för lokaler	14	14	62	23%	28	29	119	24%	13	13	54	24%
Övriga driftskostnader	26	31	145	18%	60	59	316	19%	26	35	178	14%
Avskrivningar	2	2	7	27%	9	9	28	31%	5	4	18	26%
Universitetsoverhead	17	17	72	24%	40	39	173	23%	22	21	94	23%
<b>Summa kostnader</b>	<b>131</b>	<b>136</b>	<b>590</b>	<b>22%</b>	<b>332</b>	<b>324</b>	<b>1 443</b>	<b>23%</b>	<b>172</b>	<b>177</b>	<b>807</b>	<b>21%</b>
<b>Resultat</b>	<b>0</b>	<b>-10</b>	<b>-34</b>		<b>-18</b>	<b>-5</b>	<b>-8</b>		<b>4</b>	<b>-1</b>	<b>-23</b>	
<b>Utgående kapital</b>	<b>86</b>	<b>67</b>			<b>93</b>	<b>112</b>			<b>97</b>	<b>79</b>		
<b>% av omsättningen</b>	<b>16%</b>	<b>13%</b>			<b>7%</b>	<b>9%</b>			<b>14%</b>	<b>11%</b>		
<b>Oförbrukade bidrag</b>	<b>105</b>	<b>108</b>			<b>363</b>	<b>364</b>			<b>176</b>	<b>184</b>		

# Uppföljning per fakultet eller motsvarande kv 1 2021 (mnkr)

Bilaga 2 (2/4)

	VH-fakulteten				Universitetsdjursjukhuset				Universitetsadministrationen			
	Utfall 2021	Utfall 2020	Budget 2021		Utfall 2021	Utfall 2020	Budget 2021		Utfall 2021	Utfall 2020	Budget 2021	
<b>Verksamhetens intäkter</b>												
Statsanslag	115	113	461	25%	15	14	60	25%	4	6	20	22%
Uppdragsintäkter	20	17	70	28%	45	46	199	23%	29	28	116	25%
Bidragsintäkter	36	36	175	20%	0	0		0%	0	1	3	13%
Övriga intäkter	9	8	33	27%	0	0	0	2%	10	10	40	25%
Intern tilldelning	1	1	5	25%				0%	85	81	339	25%
<b>Summa intäkter</b>	<b>181</b>	<b>175</b>	<b>743</b>	<b>24%</b>	<b>60</b>	<b>59</b>	<b>259</b>	<b>23%</b>	<b>129</b>	<b>127</b>	<b>518</b>	<b>25%</b>
<b>Verksamhetens kostnader</b>												
Kostnader för personal	89	87	358	25%	35	34	146	24%	84	85	338	25%
Kostnader för lokaler	29	29	117	25%	10	10	40	25%	10	10	40	25%
Övriga driftskostnader	34	34	176	19%	14	13	56	25%	26	31	125	20%
Avskrivningar	7	7	25	27%	2	2	8	28%	3	4	12	26%
Universitetsoverhead	19	19	77	24%	5	5	21	24%	0	0		0%
<b>Summa kostnader</b>	<b>178</b>	<b>175</b>	<b>753</b>	<b>24%</b>	<b>66</b>	<b>64</b>	<b>270</b>	<b>25%</b>	<b>122</b>	<b>130</b>	<b>516</b>	<b>24%</b>
<b>Resultat</b>	<b>3</b>	<b>0</b>	<b>-9</b>		<b>-6</b>	<b>-4</b>	<b>-11</b>		<b>6</b>	<b>-4</b>	<b>2</b>	
<b>Utgående kapital</b>	<b>78</b>	<b>81</b>			<b>-90</b>	<b>-71</b>			<b>11</b>	<b>2</b>		
<b>% av omsättningen</b>	<b>11%</b>	<b>12%</b>			<b>-37%</b>	<b>-30%</b>			<b>2%</b>	<b>0%</b>		
<b>Oförbrukade bidrag</b>	<b>227</b>	<b>233</b>			<b>0</b>	<b>0</b>			<b>11</b>	<b>12</b>		

# Uppföljning per fakultet eller motsvarande kv 1 2021 (mnkr)

Bilaga 2 (3/4)

	Biblioteket				Fastighetsförvaltningen				Skogs- och jordbruksdriften			
	Utfall 2021	Utfall 2020	Budget 2021		Utfall 2021	Utfall 2020	Budget 2021		Utfall 2021	Utfall 2020	Budget 2021	
<b>Verksamhetens intäkter</b>												
Statsanslag	1	1	4	21%								
Uppdragsintäkter	0	0	1	23%	9	6	21	43%	1	0	3	17%
Bidragsintäkter	0	0	0	25%	0	0	2	22%	2	2	6	32%
Övriga intäkter	0	0	0	53%	22	25	89	24%	1	2	28	3%
Intern tilldelning	17	16	66	25%	2	2	6					
<b>Summa intäkter</b>	<b>18</b>	<b>17</b>	<b>71</b>	<b>25%</b>	<b>33</b>	<b>32</b>	<b>118</b>	<b>28%</b>	<b>3</b>	<b>4</b>	<b>37</b>	<b>9%</b>
<b>Verksamhetens kostnader</b>												
Kostnader för personal	9	9	35	24%	4	4	15	26%	2	2	8	22%
Kostnader för lokaler	2	2	9	25%	0	4	1	23%	1	2	6	23%
Övriga driftskostnader	6	7	31	20%	12	14	49	25%	3	4	17	21%
Avskrivningar	0	0	0	31%	12	12	50	25%	1	1	5	22%
Universitetsoverhead	1	1		0%	1	1	2	26%	0	0	1	22%
<b>Summa kostnader</b>	<b>18</b>	<b>18</b>	<b>76</b>	<b>24%</b>	<b>29</b>	<b>35</b>	<b>117</b>	<b>25%</b>	<b>8</b>	<b>9</b>	<b>37</b>	<b>22%</b>
<b>Resultat</b>	<b>0</b>	<b>-1</b>	<b>-5</b>		<b>3</b>	<b>-2</b>	<b>1</b>		<b>-5</b>	<b>-5</b>	<b>0</b>	
<b>Utgående kapital</b>	<b>5</b>	<b>9</b>			<b>-17</b>	<b>-12</b>			<b>-7</b>	<b>-8</b>		
<b>% av omsättningen</b>	<b>7%</b>	<b>13%</b>			<b>-13%</b>	<b>-9%</b>			<b>-51%</b>	<b>-50%</b>		
<b>Oförbrukade bidrag</b>					<b>7</b>	<b>7</b>			<b>-2</b>	<b>0</b>		

# Uppföljning per fakultet eller motsvarande kv 1 2021 (mnkr)

Bilaga 2 (4/4)

	Fartygsenheten				Akademikonferens				SLU Gemensamt			
	Utfall 2021	Utfall 2020	Budget 2021		Utfall 2021	Utfall 2020	Budget 2021		Utfall 2021	Utfall 2020	Budget 2021	
<b>Verksamhetens intäkter</b>												
Statsanslag	9	9	35	25%	0	0		0%	61	31	211	29%
Uppdragsintäkter				0%	1	2	11	9%	1	1	3	34%
Bidragsintäkter				0%			0	0%	36	4	38	94%
Övriga intäkter	12	8	44	26%	2	7	51	4%	128	127	531	24%
Intern tilldelning				0%	0	0	0	25%	-105	-101	10	-1068%
<b>Summa intäkter</b>	<b>20</b>	<b>17</b>	<b>79</b>	<b>26%</b>	<b>3</b>	<b>9</b>	<b>62</b>	<b>5%</b>	<b>121</b>	<b>63</b>	<b>793</b>	<b>15%</b>
<b>Verksamhetens kostnader</b>												
Kostnader för personal	1	1	5	26%	2	2	8	23%	7	6	28	25%
Kostnader för lokaler	1	0	2	29%	0	0	1	24%	141	135	564	25%
Övriga driftskostnader	11	17	53	22%	2	8	52	5%	13	23	104	12%
Avskrivningar	4	4	18	23%				0%	6	6	23	28%
Universitetsoverhead	0	0	1	24%	0	0	1	23%	-104	-102	6	-1739%
<b>Summa kostnader</b>	<b>18</b>	<b>23</b>	<b>79</b>	<b>23%</b>	<b>5</b>	<b>11</b>	<b>62</b>	<b>8%</b>	<b>63</b>	<b>69</b>	<b>725</b>	<b>9%</b>
<b>Resultat</b>	<b>3</b>	<b>-6</b>	<b>0</b>		<b>-2</b>	<b>-2</b>	<b>0</b>		<b>59</b>	<b>-7</b>	<b>68</b>	
<b>Utgående kapital</b>	<b>8</b>	<b>2</b>			<b>-4</b>	<b>3</b>			<b>235</b>	<b>123</b>		
<b>% av omsättningen</b>	<b>9%</b>	<b>3%</b>			<b>-33%</b>	<b>8%</b>			<b>48%</b>	<b>49%</b>		
<b>Oförbrukade bidrag</b>									<b>26</b>	<b>19</b>		

**Resultat, kapital (tkr) och helårsarbetskrafter (HÅA) per institution kv1 2021**

Bilaga 3

samt förändring helårsarbetskrafter mellan senaste och förra tolv månadersperioden

Fak	Institution	Resultat	Omsättning	UB		Oförbrukade bidrag	Antal HÅA 2021 12 mån.	Förändring HÅA	
				Kapital	Kap %			antal	%
LTV	BIOSYSTEM OCH TEKNOLOGI	-2 187	15 056	14 898	25%	11 218	48	-1	-1%
S/NJ	SKOGLIG MYKOLOGI OCH VÄXTPATOLOGI	-1 569	15 417	13 454	22%	27 767	56	-3	-5%
S	SKOGLIG RESURSHUSHÅLLNING	3 250	26 490	22 112	21%	8 640	122	6	5%
LTV	VÄXTFÖRÄDLING	-3 766	18 041	12 551	17%	17 672	67	5	7%
S	SKOGENS EKOLOGI OCH SKÖTSEL	156	22 235	13 660	15%	40 565	69	0	0%
VH	HUSDJURSGENETIK	944	17 394	10 223	15%	24 779	53	-2	-3%
VH	HUSDJURENS MILJÖ OCH HÄLSA	-1 046	14 617	8 500	15%	35 933	50	0	1%
S	SYDSVENSK SKOGSVETENSKAP	1 673	14 011	8 056	14%	32 395	45	3	8%
NJ	EKONOMI	-831	15 675	8 889	14%	27 138	56	0	0%
S	VILT, FISK OCH MILJÖ	1 910	19 330	10 886	14%	10 361	58	0	0%
S	SKOGSEKONOMI	-396	4 767	2 644	14%	-147	15	0	3%
NJ	VÄXTPRODUKTIONSEKOLOGI	417	16 781	8 956	13%	37 112	51	-2	-4%
NJ/S	MARK OCH MILJÖ	-2 908	29 683	15 831	13%	53 684	98	-3	-3%
NJ	VATTEN OCH MILJÖ	-2 605	31 925	16 796	13%	47 428	108	13	13%
NJ/LTV	STAD OCH LAND	2 244	42 173	21 782	13%	64 436	128	2	2%
VH	KLINISKA VETENSKAPER	2 429	46 468	22 993	12%	51 567	100	6	7%
VH	ANATOMI, FYSIOLOGI OCH BIOKEMI	1 456	19 585	9 338	12%	15 802	39	-3	-6%
VH	SCAW NATIONELLT CENTRUM FÖR DJURVÄLFÄRD	5	1 511	717	12%	573	5	-1	-22%
NJ	ENERGI OCH TEKNIK	-629	14 099	6 106	11%	27 743	53	2	4%
LTV	LANDSKAPSARKITEKTUR, PLANERING OCH FÖRVALTNING	563	23 818	9 906	10%	14 983	67	4	7%
S	SKOGLIG GENETIK O VÄXTFYSIOLOGI	-1 584	24 869	9 848	10%	-11 049	84	10	14%
LTV	VÄXTSKYDDSBIOLOGI	326	15 229	5 679	9%	42 289	45	1	2%
VH	BIOMEDICIN OCH VETERINÄR FOLKHÄLSOVETENSKAP	-50	23 515	8 111	9%	34 910	70	7	11%
NJ/S	EKOLOGI	-1 806	38 918	13 359	9%	92 200	132	13	11%
LTV	ARBETSVETENSKAP, EKONOMI OCH MILJÖPSYKOLOGI	44	11 895	3 935	8%	6 734	37	3	8%
VH	HUSDJURENS UTFODRING OCH VÅRD	-840	16 257	5 210	8%	41 659	46	1	2%
VH	LÖVSTA LANTBRUKSFORSKNING VH	1 170	18 569	5 195	7%	6 073	29	0	0%
NJ	VÄXTBIOLOGI	-1 913	22 888	5 332	6%	26 413	71	2	3%
NJ	INSTITUTIONEN FÖR MOLEKYLÄRA VETENSKAPER	-1 738	24 609	4 849	5%	43 453	80	-0	0%
NJ	AKVATISKA RESURSER	-3 076	50 689	9 641	5%	-39 753	177	4	2%
LTV	ODLINGSENHETEN	503	7 277	736	3%	0	16	1	8%
NJ	ARTDATABANKEN	-5 563	28 994	476	0%	7 095	70	-8	-10%
S	SKOGSMÄSTARSKOLAN	-772	5 566	56	0%	4 172	17	1	9%
S	ENHETEN FÖR SKOGLIG FÄLTFORSKNING	-1 690	9 559	-251	-1%	27 134	53	4	8%
VH/NJ	NORRLÄNSK JORDBRUKSVETENSKAP	-1 223	9 390	-1 357	-4%	8 046	30	-0	-1%
S	SKOGENS BIOMATERIAL OCH TEKNOLOGI (SBT)	-2 646	11 144	-1 979	-4%	2 479	45	3	8%
LTV	ENHETEN FÖR SAMVERKAN OCH UTVECKLING	538	5 221	-994	-5%	-762	13	-1	-10%
<b>Summa institutionerna</b>		<b>-21 220</b>	<b>733 790</b>	<b>306 219</b>	<b>10%</b>	<b>840 966</b>	<b>2 300</b>	<b>68</b>	<b>3%</b>
<b>Fakulteterna centralt</b>									
LTV	LTV GEMENSAMT (inkl Movium partnersk. & Partnersk. Alnarp)	4 273	16 472	32 582	49%	3 932	19	1	3%
LTV	LTV:s INSTITUTIONSADMINISTRATION	409	4 992	1 680	8%	0	22	0	1%
NJ	NJ GEMENSAMT	5 146	10 702	-7 723	-18%	1 999	14	3	28%
NJ	NJ:s INTENDENTURER	-1 706	6 702	6 606	25%	800	16	0	3%
S	S GEMENSAMT	10 348	20 032	13 005	16%	7 999	20	2	9%
VH	VH GEMENSAMT	1 383	13 609	11 725	22%	9 573	19	1	7%
VH	VH:s INTENDENTURER	-124	5 111	-166	-1%	0	13	0	2%
<b>Summa fakulteterna gemensamt</b>		<b>19 730</b>	<b>77 619</b>	<b>57 709</b>	<b>19%</b>	<b>24 303</b>	<b>123</b>	<b>7</b>	<b>6%</b>
<b>Universitetsgemensamma funktioner</b>									
	BIBLIOTEKET	360	17 599	5 338	8%	-85	47	2	3%
	DJURSJKHUSET	-5 789	56 772	-89 445	-39%	1 509	186	1	0%
	AMBULATORISKA KLINIKEN	-428	3 448	-625	-5%	0	9	0	1%
	UNIVERSITETSADMINISTRATIONEN	6 372	128 855	11 054	2%	11 461	434	7	2%
	AKADEMIKONFERENS	-1 740	2 982	-3 945	-33%	0	11	-2	-17%
	FARTYGENHETEN	2 542	20 361	7 644	9%	0	4	0	14%
	FASTIGHETSFÖRVALTNINGEN	3 457	32 710	-17 132	-13%	6 831	21	-2	-10%
	SKOGS- och JORDBRUKSDRIFTEN	-4 679	3 299	-6 735	-51%	-1 863	9	-1	-12%
	SLU GEMENSAMT (övriga direkt enheter under rektor)	58 969	121 470	235 740	49%	25 683	27	2	8%
<b>Summa gemensamma funktioner</b>		<b>59 063</b>	<b>387 496</b>	<b>141 895</b>	<b>9%</b>	<b>43 536</b>	<b>749</b>	<b>6</b>	<b>1%</b>