



SCIENCE AND
EDUCATION **FOR**
SUSTAINABLE
LIFE



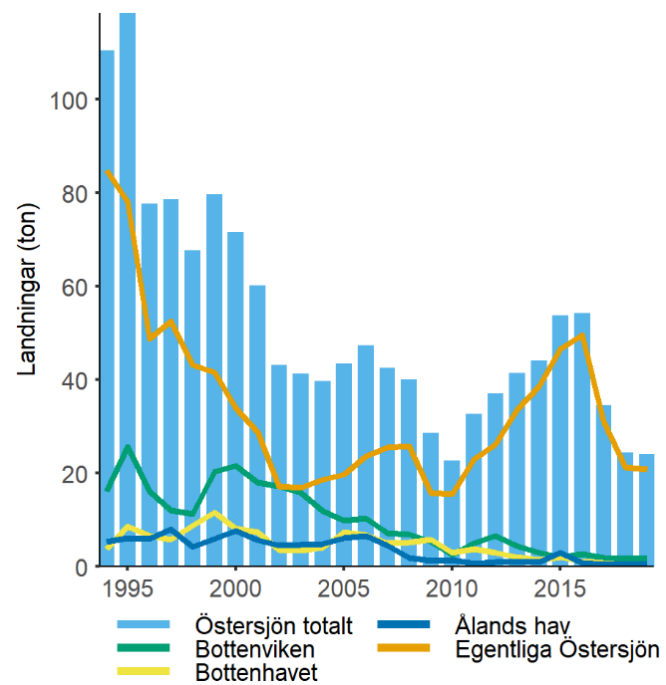
Gädda längs kusten och i de stora sjöarna

Lovisa Wennerström, SLU Aqua

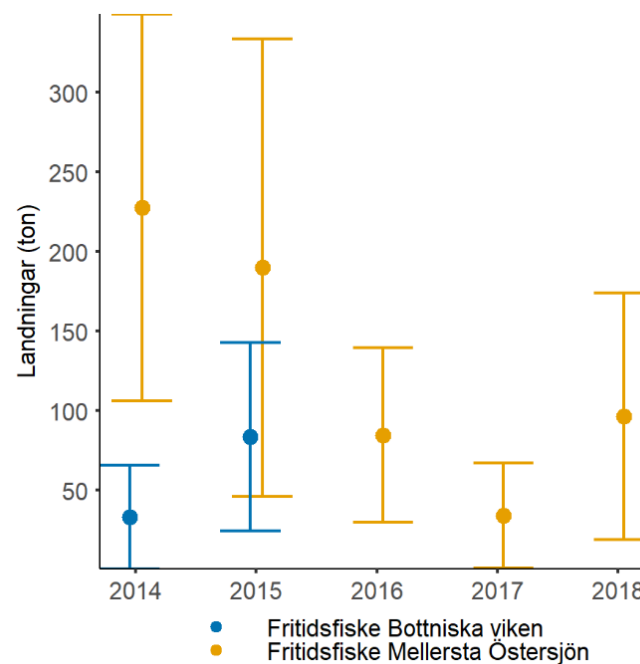


Landningar i fisket längs kusten

Yrkesfiske

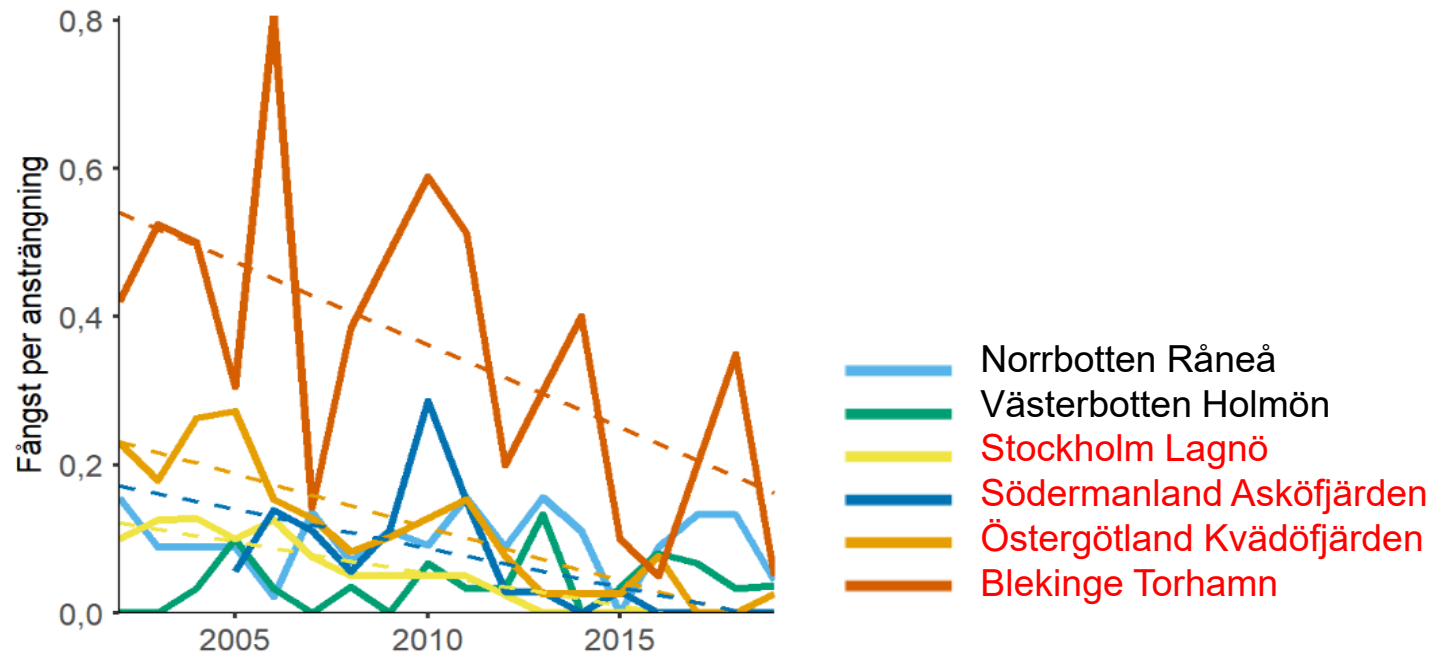


Fritidssfiske





Abundans i provfisken med nät längs kusten



FpA har minskat i fyra av sex provfiskeområden.

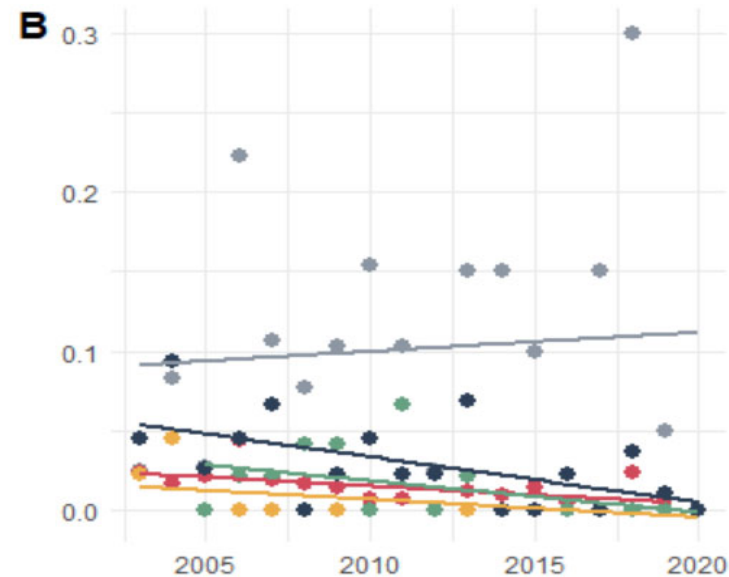
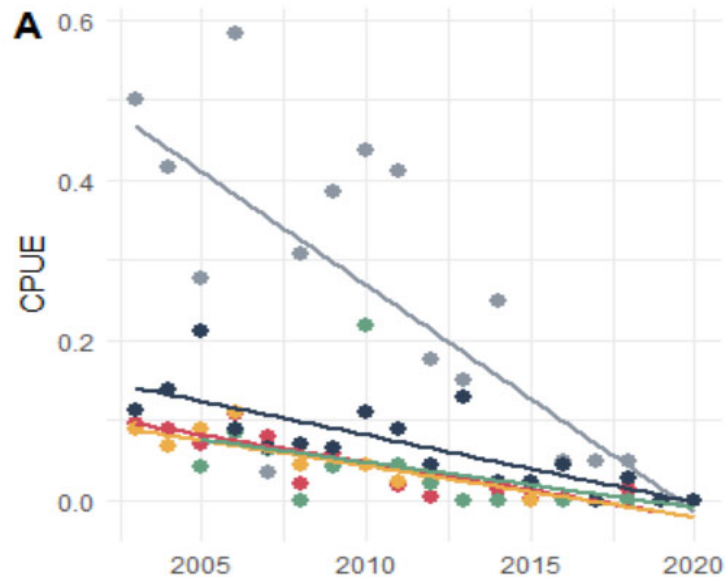




Abundans i provfisken per storleksgrupp

FpA har minskat i alla områden för gädda <40 cm.

FpA har minskat i alla områden utom för Blekinge och Södermanland för gädda >40 cm.



—●— Blekinge county —●— Kalmar county —●— Stockholm county —●— Södermanland county —●— Östergötland county

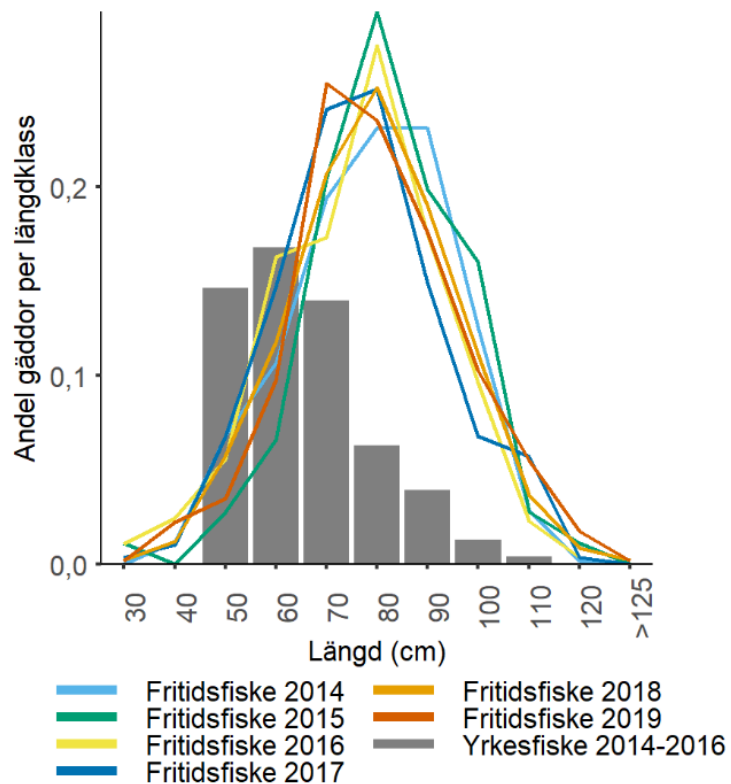
Gäddfångsten har minskat med 94% 2003-2019



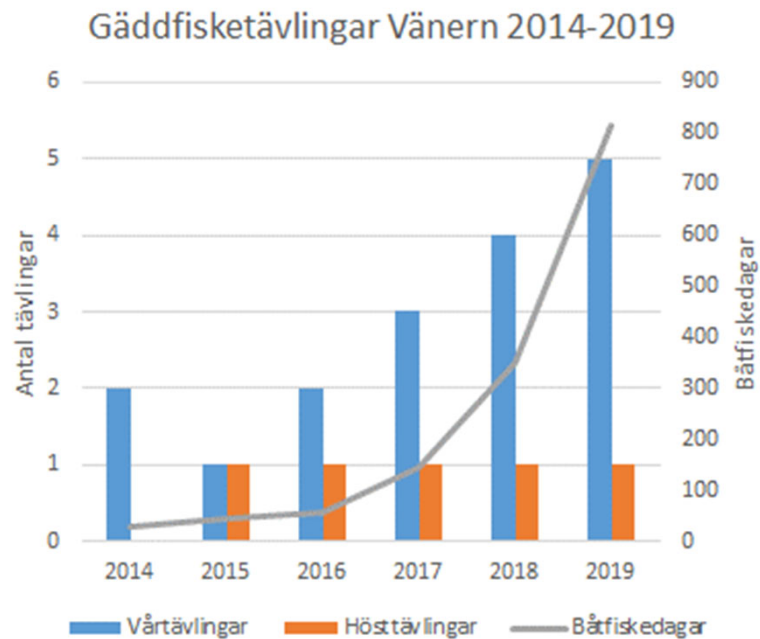


Gädda i de stora sjöarna, Vänern

Storleksfördelning



Frivillig inrapportering via app



Figur från Sportfiskarna





Råd i Resurs- och Miljööversikten

Fångsterna bör minska i Egentliga Östersjön. Rådet baseras på nedåtgående trender.

Fångsterna bör inte öka i Bottniska viken. Rådet baseras på försiktighetsansatsen vid bristfälliga data.

Fångsterna bör inte öka i Vänern.

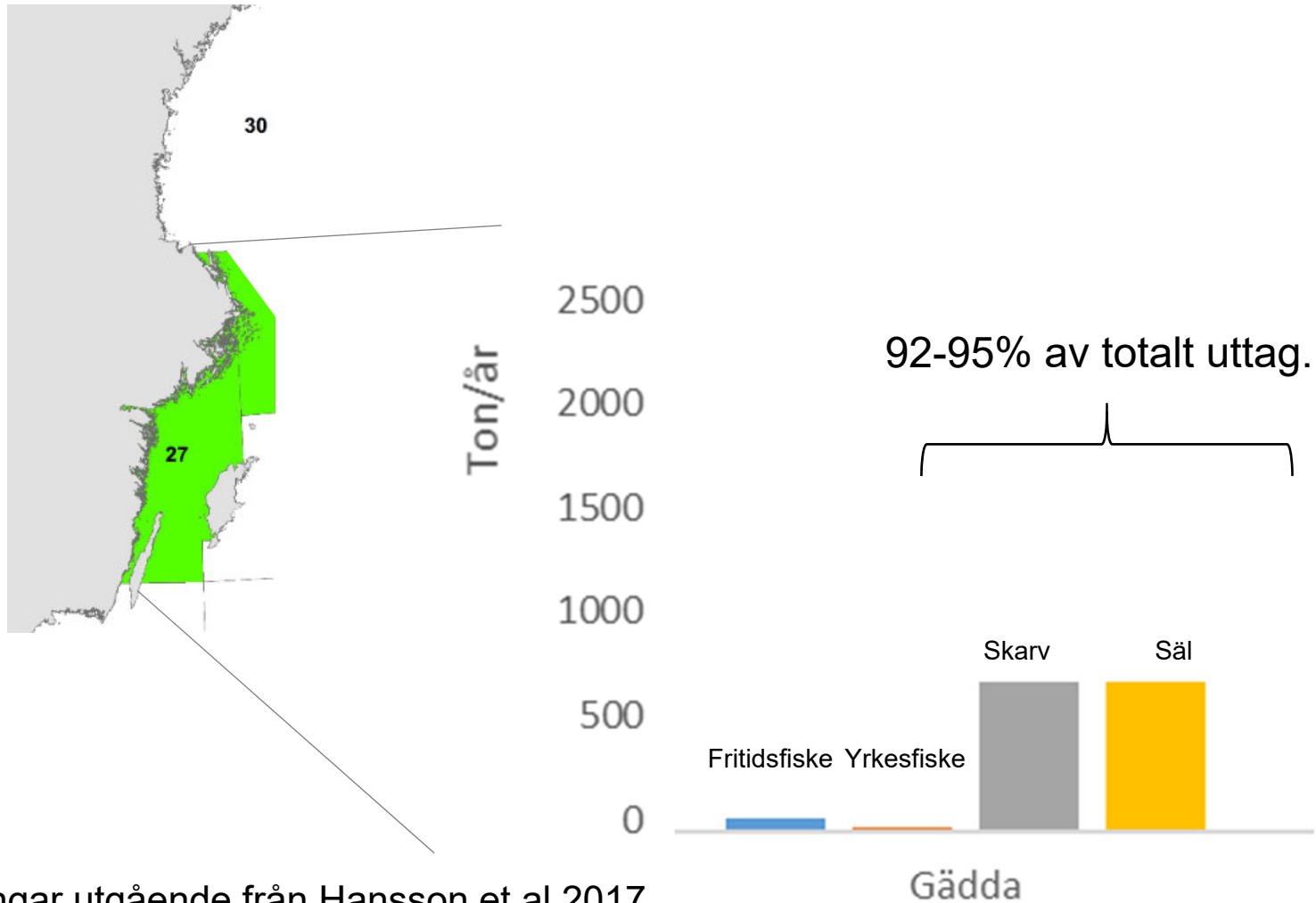
Rådet baseras på försiktighetsansatsen vid bristfälliga data.

Inget råd i övrig stora sjöar på grund av att data saknas.





Uttag från fiske, skarv och säl i SD 27-29



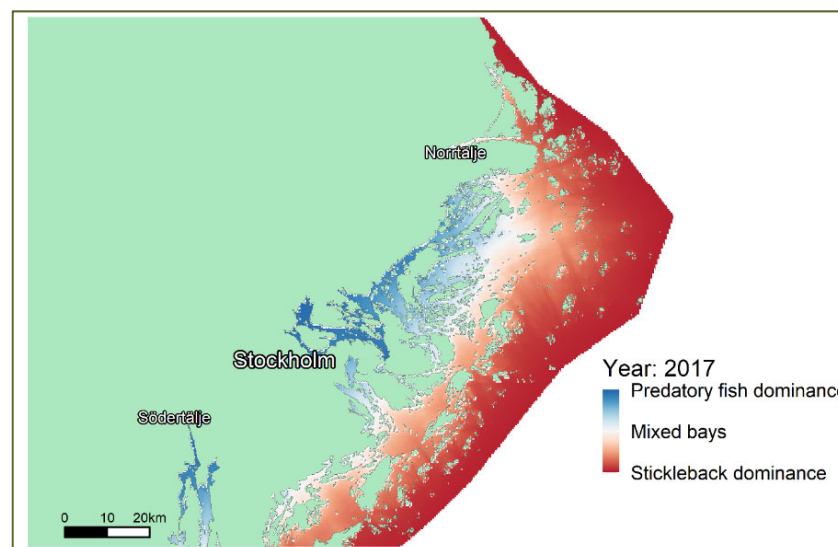
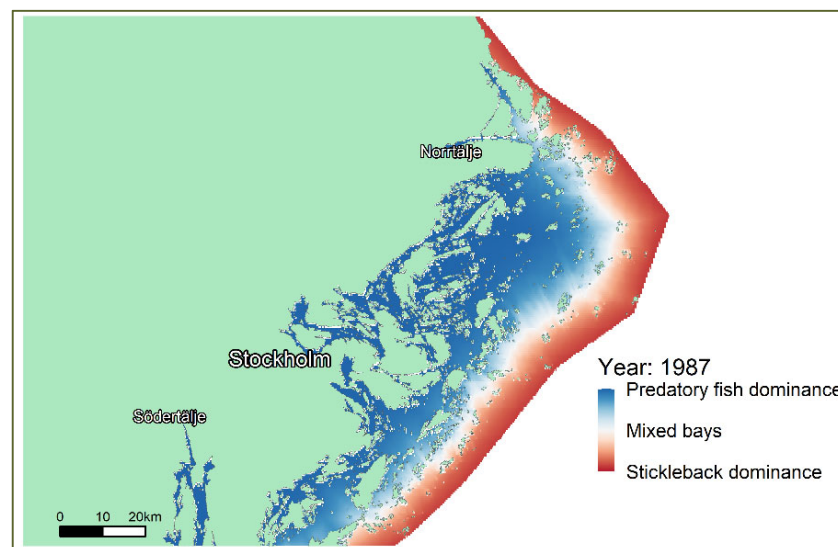
Beräkningar utgående från Hansson et al 2017
Siffror uppdaterade med data för 2017-2018





Spiggen tar över allt större områden

- Rovfisken minskar, övergödningssymptomen ökar
- Längs kuststräckan Kalmar-Uppsala har 50% av reproduktionsområdena för rovfisk försvunnit sedan 1980



Eklöf et al. (2020) A spatial regime shift from predator to prey dominance in a large coastal ecosystem. Communications Biology 3:459





Tack för uppmärksamheten

Kontaktpersoner:

Lovisa Wenenrström: Gädda längs
kusten

Göran Sundblad: Gädda i de stora
sjöarna

