

# Välkommen på workshop i Alnarp

Hushållningssällskapet Skåne bjuder in dig för att identifiera hinder och möjligheter vid införande av baljväxt- och spannmåls- samodling för ett hållbart livsmedelssystem i Sverige, som en del i pågående Horizon-projektet IntercropVALUES, som undersöker liknande frågor i flera andra EU-länder.

Syftet med workshopen är att samla ett brett utbud av aktörer inom livsmedelssystemet, såsom bönder, rådgivare, processorer, handlare och forskare, för att gemensamt identifiera prioriterade hinder som försvårar antagandet av samodling av baljväxter och spannmål, och utforska möjliga hävstänger som, när de utnyttjas, kan bidra till ökad acceptans av samodling.

Målet är att identifiera de starkaste hindren för samodling och identifiera potentiella hävstänger som kan användas för att öppna upp marknaden (livsmedelskedjan) för att öka användningen av samodling.

## Med vänlig hälsning

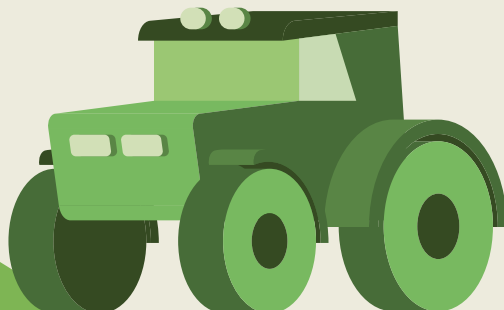
### Chandra Venables &

chandra.venables@hushallningssallskapet.se  
0708945392

### Catja Selga

catja.selga@hushallningssallskapet.se  
0730765998

Forskare och projektledare,  
Hushållningssällskapet Skåne



Datum och tid

**11 december, 12-16**

Plats

**SLU Alnarp**

Inkluderar lunch och fika  
+ resekostnader

Anmälan senast 1 dec till  
chandra.venables@hushallningssallskapet.se

Odlingssystem i Skåne är mycket specialiserade, med jordbrukare som i huvudsak fokuserar på ett begränsat antal grödor som spannmål, raps och sockerbetor. Dessa grödor kräver ofta stora mängder externa insatser som kemiska gödselmedel, bekämpningsmedel och herbicider.

Baljväxter är en värdefull del av dessa odlingssystem. När de införlivas i befintliga odlingsmetoder, antingen genom samodling eller växtföljder, kan de ge flera agronomiska fördelar, såsom att bryta sjukdomscykler, hämma ogräs och binda atmosfäriskt kväve.

De bidrar också till miljöförbättringar genom att öka biologisk mångfald, främja jordhälsa, minska växthusgasutsläpp och stödja hälsosammare, klimatvänliga kostvanor i Sverige.

[www.intercropvalues.eu](http://www.intercropvalues.eu)



Hushållnings  
sällskapet