



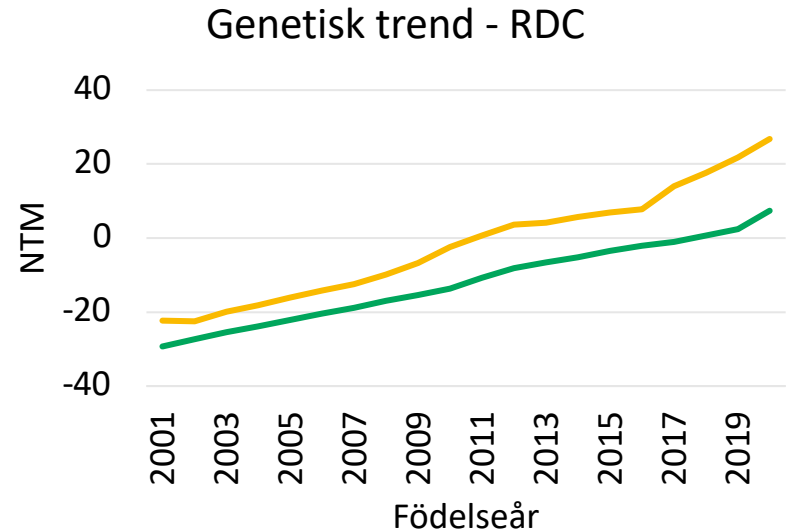
Livslängd utifrån avelsperspektivet – några reflektioner

Freddy Fikse
Växa

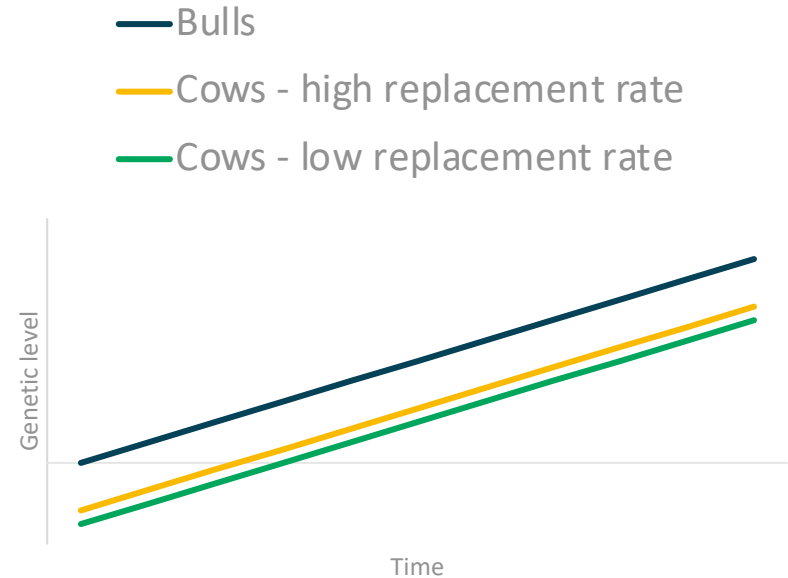
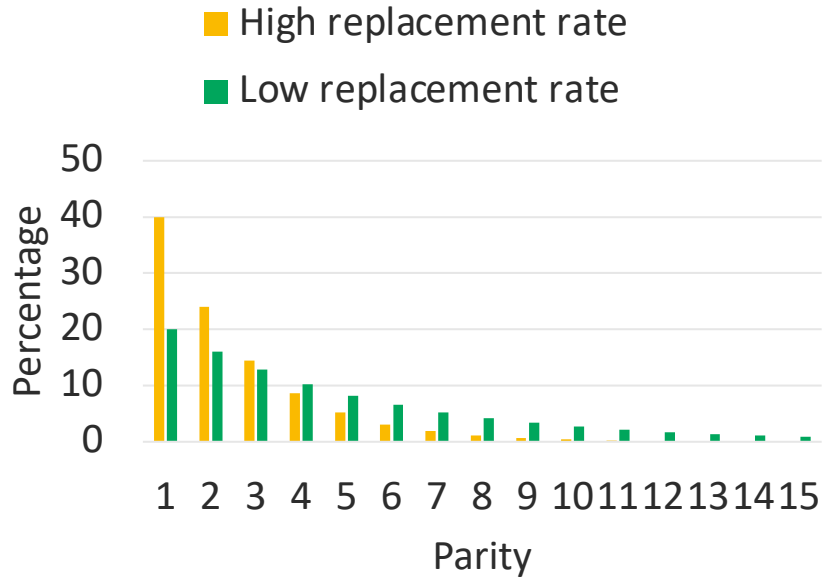
Myt:

**Rekryteringskvigans högre genetiska nivå
motiverar hög rekryteringsgrad**

- Tidsfördröjning i genetisk nivå av kor
 - Idag 3-4 år
- Beror, bl.a. på rekryteringsprocent
 - Längre med lägre rekryteringsprocent



Åldersfördelning och genetisk nivå



MEN ...

Besättningsekonomi = avel + mycket mer!

Låg rekryteringsprocent

- + Lägre värdeminskning
 - Första kalvning ⇒ slaktko
- + Högre avkastning för äldre kor

Hög rekryteringsprocent

- + Genetisk nivå i besättningen högre
- + Lägre sjukdomsfrekvens för yngre kor

bättre genetisk nivå av rekryteringskvigor kompenserar inte fördelarna med låg rekryteringsprocent

En bra avelsstrategi på besättningsnivå

- Använd könssorterad sperma på kvigor/kor man vill rekrytera efter
 - Använd genomisk analys för att hitta dessa kvigor/kor
 - Rekryteringskvigor av hög genetisk nivå
 - Använd köttrasssperma på övriga kor som ska mjölka en laktation till
 - Lägre överskott av rekryteringskvigor
 - Högre intäkt mjölk-köttraskorsningskalvar
- Planera och följa upp djurförsörjning
- Rekryteringskvigor är redo när de behövs