



SCIENCE AND
EDUCATION **FOR**
SUSTAINABLE
LIFE

Extremväder

– konsekvenser för mjölkors hälsa och produktivitet

Lena-Mari Tamminen
Institutionen för Kliniska Vetenskaper, Epidemiologi
lena.mari.tamminen@slu.se

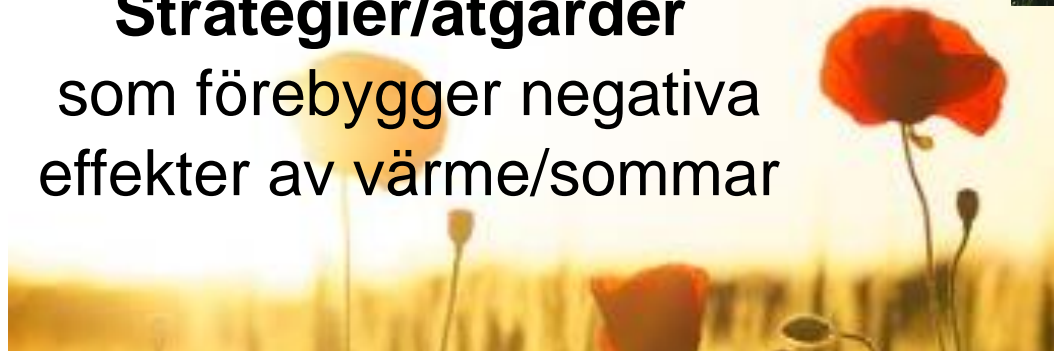


Effekter av väder/temperatur på svenska mjölkkor och lantbrukare ekonomi

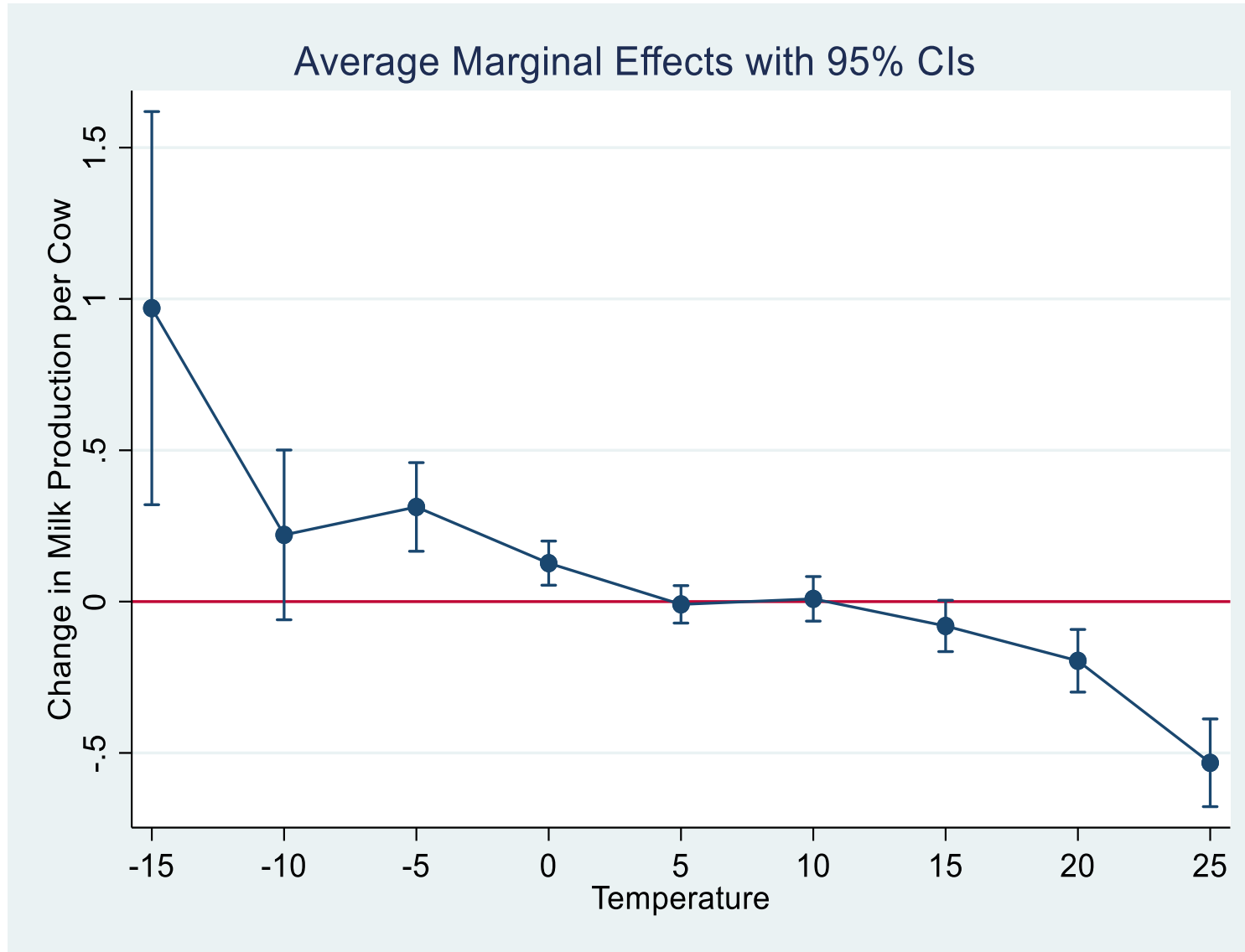


Lantbrukares
perspektiv och utmaningar
relaterade till
extremt väder

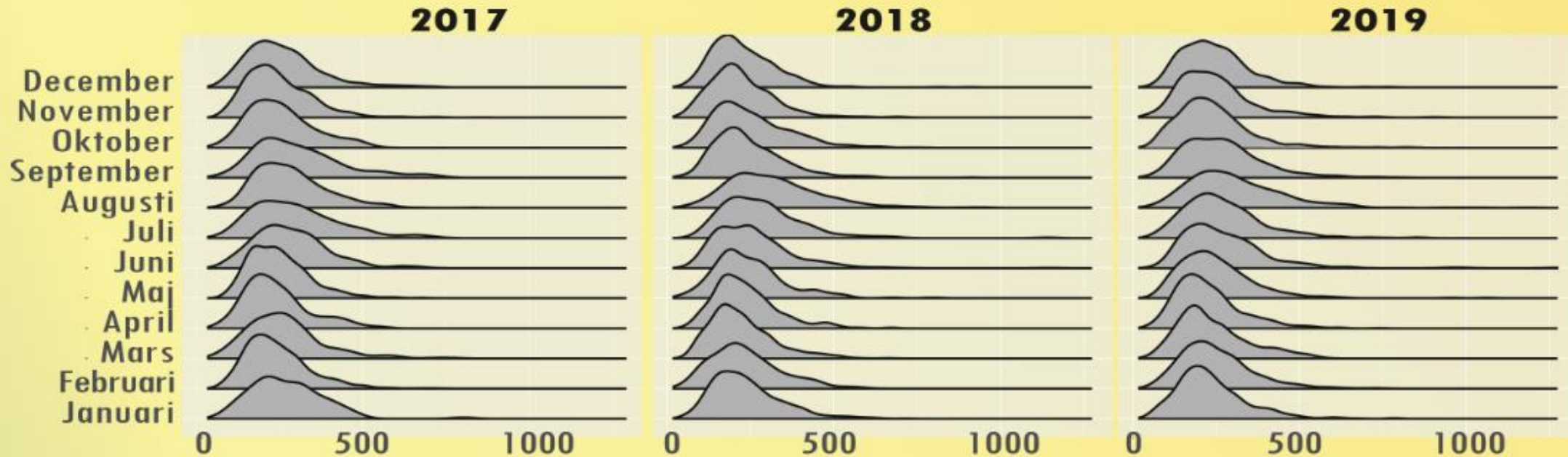
Strategier/åtgärder
som förebygger negativa
effekter av värme/sommar



Effekter av väder – Mjölproduktionen minskar med ökande temperatur

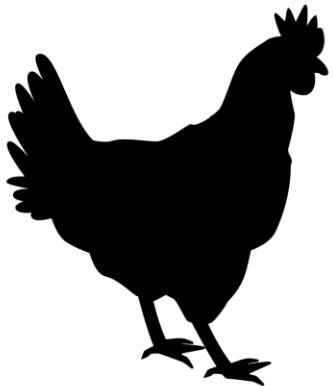
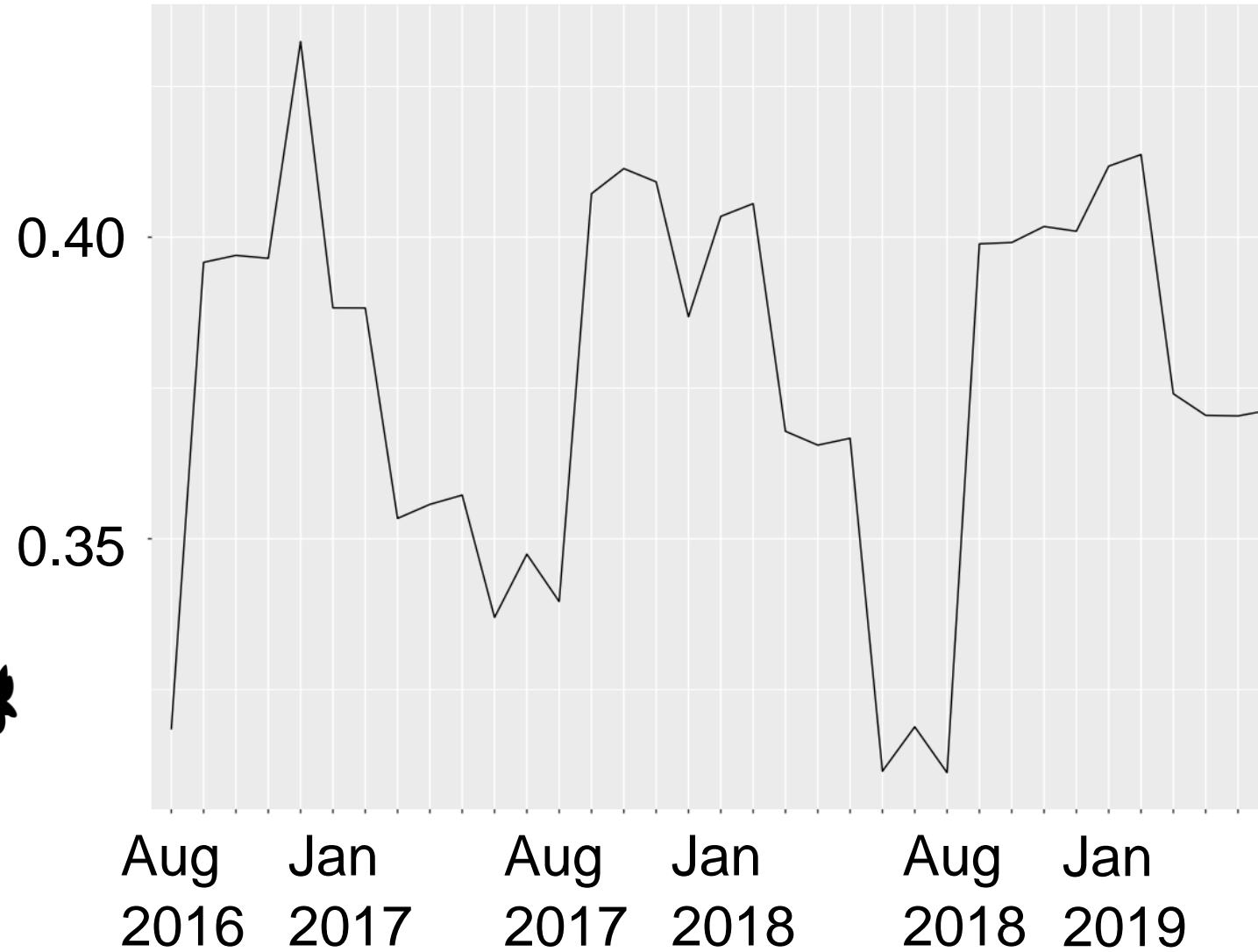


Effekter av väder – Juverhälsan försämras? Celltalet går upp!



Signifikant* ($p < 0.0001$) ökning av beräknat tankcelltal under sommarmånaderna.

Effekter av väder – Försämrad fertilitet



Lantbrukares erfarenheter: Vad är extremt väder?

- Perioder med **värme** (och torka)
- Samt perioder av mkt **regn**
- Förändrade mönster

- **En stor utmaningen kopplad till foder**
 - Nära koppling till hur optimistisk/tålig mot skiftningar man är



Lantbrukares erfarenheter: Juverhälsa och reproduktion

- Ser stark koppling mellan celltal och värme – inte lika tydlig koppling till fertilitet.
- Celltalet kopplat till foder/vattenhygien
 - Djurägare med robot kopplar ihop celltalsökning med sämre kottrafik
- Åtgärder varierar stort – foder (hygien och sammansättning), vatten (hygien och tillgång), betesstrategier, fläktar



Åtgärder för att minska effekter av väder: Byggnader och ventilation

- Varma lösdrifter tappade mindre mjölk sommaren 2018 jämfört med sommaren 2017.
- Fläktar var generellt positivt



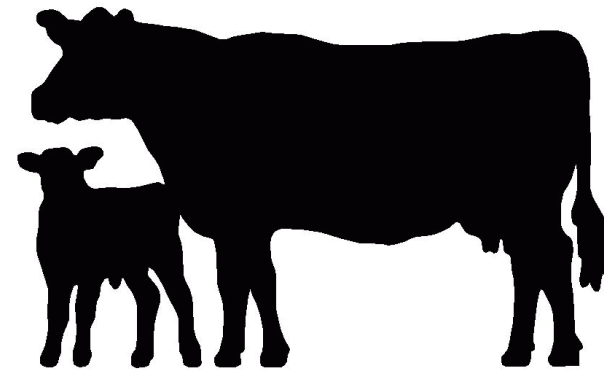
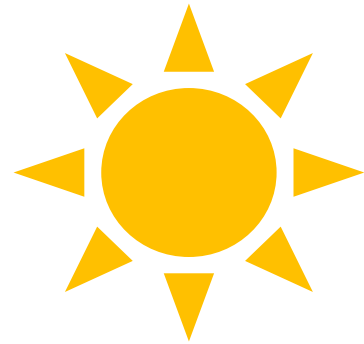
Factors impacting dairy cows milk production during hot summers

– investigating the impact of the heat wave 2018 on 30 Swedish dairy farms

Faktorer som påverkar mjölkproduktionen hos mjölkkor under varma somrar – undersöker 30 svenska mjölgårdars påverkan av värmeböljan 2018

Vad händer närmast framöver?

- Gårdsbesök och telefonintervjuer avslutas
- Djupintervjuer analyseras
- Reproduktion & juverhälsa
 - Värme eller årstid?
 - Vilka rutiner skiljer gårdar som drabbas negativt av sommar och de som inte drabbas i lika stor utsträckning?
- 2 pågående examensarbeten: Förebygga negativa effekter på juverhälsa



Tack för uppmärksamheten!

Lena-Mari Tamminen
Lena.mari.tamminen@slu.se
0705-578945

Projektgrupp:

Ulf Emanuelson

Maria Åkerlind

Ann Nyman

Haseeb Ahmed

Renée Båge

Gabriella Olmos Antillón

Andrea Holmström